

30. NOVEMBER 2015 - Erlass der Föderalagentur für Nuklearkontrolle zur Festlegung der gefährdeten Bereiche und der Bereiche, die in Artikel 4 beziehungsweise Artikel 70 des Königlichen Erlasses vom 20. Juli 2001 zur Festlegung einer allgemeinen Ordnung über den Schutz der Bevölkerung, der Arbeitnehmer und der Umwelt gegen die Gefahren ionisierender Strahlungen erwähnt sind

(Belgisches Staatsblatt vom 31. Mai 2016)

Diese deutsche Übersetzung ist von der Zentralen Dienststelle für Deutsche Übersetzungen in Malmédy erstellt worden.

FÖDERALAGENTUR FÜR NUKLEARKONTROLLE

30. NOVEMBER 2015 - Erlass der Federalagentur für Nuklearkontrolle zur Festlegung der gefährdeten Bereiche und der Bereiche, die in Artikel 4 beziehungsweise Artikel 70 des Königlichen Erlasses vom 20. Juli 2001 zur Festlegung einer allgemeinen Ordnung über den Schutz der Bevölkerung, der Arbeitnehmer und der Umwelt gegen die Gefahren ionisierender Strahlungen erwähnt sind

Die Federalagentur für Nuklearkontrolle,

Aufgrund des Gesetzes vom 15. April 1994 über den Schutz der Bevölkerung und der Umwelt gegen die Gefahren ionisierender Strahlungen und über die Federalagentur für Nuklearkontrolle, der Artikel 21 und 22;

Aufgrund des Königlichen Erlasses vom 20. Juli 2001 zur Festlegung einer allgemeinen Ordnung über den Schutz der Bevölkerung, der Arbeitnehmer und der Umwelt gegen die Gefahren ionisierender Strahlungen, der Artikel 4 und 70;

Aufgrund des Erlasses der Federalagentur für Nuklearkontrolle vom 10. August 2011 zur Festlegung der gefährdeten Bereiche und der Bereiche, die in Artikel 4 beziehungsweise 70 des Königlichen Erlasses vom 20. Juli 2001 zur Festlegung einer allgemeinen Ordnung über den Schutz der Bevölkerung, der Arbeitnehmer und der Umwelt gegen die Gefahren ionisierender Strahlungen erwähnt sind;

In der Erwägung, dass die Federalagentur für Nuklearkontrolle eine nationale Messkampagne in Wohnungen durchgeführt hat, in denen keine Radonschutzmaßnahmen getroffen worden waren;

In der Erwägung, dass auf der Grundlage der aus der betreffenden Messkampagne hervorgegangenen Messdaten und deren statistischer Auswertung drei Arten von Radongebieten und drei Arten von Radonklassen auf belgischem Staatsgebiet unterschieden werden können;

In der Erwägung, dass die in Artikel 4 der Allgemeinen Ordnung erwähnten gefährdeten Bereiche auf der Grundlage der in vorliegendem Erlass identifizierten Radonklassen und radongefährdeten Bereiche festgelegt worden sind;

In der Erwägung, dass die Einteilung in gefährdete Bereiche, was die in Artikel 4 erwähnten Arbeitsstätten betrifft, auf der Grundlage der in Wohnungen durchgeführten Messungen erfolgt, damit sichergestellt wird, dass die Einstufung als radongefährdeter Bereich auf der Grundlage von einheitlichen und statistisch repräsentativen Daten erfolgt;

In der Erwägung, dass die in Artikel 70 der Allgemeinen Ordnung erwähnten Bereiche, was Radon betrifft, ebenfalls auf der Grundlage der in vorliegendem Erlass identifizierten Radongebiete, Radonklassen und radongefährdeten Bereiche festgelegt werden können;

In der Erwägung, dass zwischen geogen und anthropogen radongefährdeten Bereichen unterschieden werden muss, je nachdem, ob die Gefahr einer Radonexposition das Ergebnis geogener Gegebenheiten oder einer Kontamination infolge menschlicher Tätigkeit ist;

In der Erwägung, dass die Einteilung in Bereiche und gefährdete Bereiche es den zuständigen Behörden ermöglichen soll, zu bestimmen, wann Vorsorge- oder radonreduzierende Maßnahmen wegen Erreichen der Auslöseschwelle für Radon getroffen werden müssen;

In der Erwägung, dass die Auslöseschwelle für Radon auf 400 Bq/m³ festgelegt ist;

In der Erwägung, dass in radongefährdeten Bereichen jedem Bewohner und jedem Unternehmen die Möglichkeit geboten werden sollte, eine Radonmessung durchzuführen;

In der Erwägung, dass bei einem Neubau in radongefährdeten Bereichen geeignete Vorsorgemaßnahmen getroffen werden sollten;

In der Erwägung, dass der Erlass der Föderalagentur für Nuklearkontrolle vom 10. August 2011 zur Festlegung der gefährdeten Bereiche und der Bereiche, die in Artikel 4 beziehungsweise 70 des Königlichen Erlasses vom 20. Juli 2001 zur Festlegung einer allgemeinen Ordnung über den Schutz der Bevölkerung, der Arbeitnehmer und der Umwelt gegen die Gefahren ionisierender Strahlungen erwähnt sind, unter Berücksichtigung jüngster Messdaten überarbeitet werden muss,

Erlässt:

Artikel 1 - Für die Anwendung des vorliegenden Erlasses gelten folgende Begriffsbestimmungen:

Radonkonzentration: mittlere jährliche Aktivitätskonzentration für Radon, ausgedrückt in Bq/m³, die in einem oder mehreren benutzten Räumen im Erdgeschoss anhand einer Langzeitmessung mit einem Kernspurdetektor festgestellt worden ist,

Radongebiet 0: Verwaltungsgebiet, das aus mindestens einem Verwaltungsbezirk besteht, in dem die mittlere jährliche Radonkonzentration die Auslöseschwelle für Radon in höchstens 1 Prozent der untersuchten Wohnungen überschreitet,

Radongebiet 1: Verwaltungsgebiet, das aus mindestens einem Verwaltungsbezirk besteht, in dem die mittlere jährliche Radonkonzentration die Auslöseschwelle für Radon in mehr als 1 Prozent, aber höchstens 5 Prozent der untersuchten Wohnungen überschreitet,

Radongebiet 2: Verwaltungsgebiet, das aus mindestens einem Verwaltungsbezirk besteht, in dem die mittlere jährliche Radonkonzentration die Auslöseschwelle für Radon in mehr als 5 Prozent der untersuchten Wohnungen überschreitet,

Radonklasse 0: Klasse von Gemeinden, in denen in höchstens 1 Prozent der insgesamt untersuchten Wohnungen eine Radonkonzentration festgestellt worden ist, die über der Auslöseschwelle für Radon liegt,

Radonklasse 1: Klasse von Gemeinden, in denen in mehr als 1 Prozent, aber höchstens 5 Prozent der insgesamt untersuchten Wohnungen eine Radonkonzentration festgestellt worden ist, die über der Auslöseschwelle für Radon liegt,

Radonklasse 2: Klasse von Gemeinden, in denen in mehr als 5 Prozent der insgesamt vor der Sanierung untersuchten Wohnungen eine Radonkonzentration festgestellt worden ist, die über der Auslöseschwelle für Radon liegt,

geogen radongefährdeter Bereich: Teil einer Gemeinde, Gemeinde oder durchgehender Bereich, der sich über mehrere angrenzende Gemeinden erstreckt, wo:

1. auf der Grundlage von Messungen, die in Zusammenarbeit mit der FANK oder auf ihren Antrag hin in mindestens zwanzig Wohnungen und mindestens 5 Prozent der bestehenden Wohnungen durchgeführt worden sind, erwartet wird, dass die Auslöseschwelle für Radon ohne Begrenzungsmaßnahmen in mindestens 5 Prozent der bestehenden beziehungsweise zu errichtenden Gebäude überschritten wird,

oder

2. auf der Grundlage von Messungen oder anderer Daten, über die die FANK verfügt, wie geologische und pedologische Angaben, erwartet wird, dass die Auslöseschwelle für Radon in mindestens 5 Prozent der bestehenden beziehungsweise zu errichtenden Gebäude überschritten wird,

anthropogen radongefährdeter Bereich: Teil einer Gemeinde oder durchgehender Bereich, der sich über mehrere angrenzende Gemeinden erstreckt, wo auf der Grundlage von Messungen und/oder anderen Daten, über die die FANK verfügt, wie Daten über gegenwärtige/frühere industrielle Tätigkeiten in dem betreffenden Bereich, erwartet wird, dass die Auslöseschwelle für Radon ohne Begrenzungsmaßnahmen in mindestens 5 Prozent der bestehenden beziehungsweise zu errichtenden Gebäude überschritten wird.

Art. 2 - Die Verwaltungsbezirke werden wie folgt in Radongebiete eingeteilt. Eine schematische Darstellung ist in Anlage 1 aufgenommen.

1. Das Radongebiet 0 umfasst die Verwaltungsbezirke Antwerpen, Mecheln, Turnhout, Mouscron, Hasselt, Maaseik, Tongern, Aalst, Dendermonde, Eeklo, Gent, Oudenaarde, Sint-Niklaas, Brüssel, Halle-Vilvoorde, Löwen, Brügge, Dixmuiden, Ypern, Kortrijk, Ostende, Roeselare, Tielt und Veurne.

2. Das Radongebiet 1 umfasst die Verwaltungsbezirke Nivelles, Ath, Charleroi, Mons, Soignies, Thuin, Tournai, Huy, Lüttich, Waremme, Arlon, Virton, Namur und Philippeville.

3. Das Radongebiet 2 umfasst die Verwaltungsbezirke Bastogne, Neufchâteau, Marchen-Famenne, Dinant und Verviers.

Art. 3 - Die belgischen Gemeinden werden wie folgt in Radonklassen eingestuft. Eine schematische Darstellung ist in Anlage 2 aufgenommen.

1. Die Radonklasse 0 umfasst folgende Gemeinden:

Aalst, Aalter, Aarschot, Aartselaar, Affligem, Aiseau-Presles, Alken, Alveringem, Amay, Andenne, Anderlecht, Anderlues, Ans, Antwerpen, Anzegem, Ardoonie, Arendonk, As, Asse, Assenede, Ath, Aubel, Avelgem, Awans, Baarle-Hertog, Balen, Bassenge, Beaumont, Beauraing, Beauvechain, Beernem, Beerse, Beersel, Begijnendijk, Bekkevoort, Beringen, Berlaar, Berlare, Berloz, Bertem, Bever, Beveren, Bierbeek, Bilzen, Binche, Blankenberge, Bocholt, Boechout, Bonheiden, Boom, Boortmeerbeek, Borgloon, Bornem, Borsbeek, Boussu, Boutersem, Braine-l'Alleud, Braine-le-Château, Braine-le-Comte, Braives, Brakel, Brasschaat, Brecht, Bredene, Bree, Brugelette, Brügge, Brunehaut, Brüssel, Buggenhout, Burdinne, Celles, Cerfontaine, Chapelle-lez-Herlaimont, Chastre, Chaumont-Gistoux, Clavier, Comblain-au-Pont, Comines-Warneton, Courcelles, Dalhem, Damme, De Haan, De Panne, De Pinte, Deerlijk, Deinze, Denderleeuw, Dendermonde, Dentergem, Dessel, Destelbergen, Diepenbeek, Diest, Dixmuiden, Dilbeek, Dilsen-Stokkem, Dinant, Doische, Donceel, Dour, Drogenbos, Duffel, Edegem, Eeklo, Eghezée, Ellezelles, Enghien, Engis, Erezée, Erpe-Mere, Essen, Estaimpuis, Etalle, Etterbeek, Evere, Evergem, Faimes, Farciennes, Fernelmont, Fexhe-le-Haut-Clocher, Flémalle, Fléron, Fleurus, Flobecq, Forest/Vorst, Fontaine-l'Évêque, Fosses-la-Ville, Frameries, Frasnes-lez-Anvaing, Galmaarden, Ganshoren, Gavere, Geel, Geer, Geetbets, Gembloux, Genk, Gent, Geraardsbergen, Gerpinnes, Gesves, Gingelom, Gistel, Glabbeek, Gooik, Grâce-Hollogne, Grez-Doiceau, Grimbergen, Grobbendonk, Haacht, Haaltert, Halen, Halle/Hal, Ham, Hamme, Hamoir, Hamont-Achel, Harelbeke, Hasselt, Hastière, Hechtel-Eksel, Heers, Heist-op-den-Berg, Hélécine, Hemiksem, Hensies, Herent, Herentals, Herenthout, Herck-de-Stad, Herne, Héron, Herselt, Herstal, Herstappe, Herzele, Heusden-Zolder, Heuveland, Hoegaarden, Hoeilaart, Hoeselt, Holsbeek, Hoogde, Hoogstraten, Horebeke, Houthalen-Helchteren, Houthulst, Hove, Huldenberg, Hulshout, Huy, Ichtegem, Ypern, Incourt, Ingelmunster, Ittre, Ixelles/Elsene, Izegem, Jabbeke, Jemeppe-sur-Sambre, Jette, Jodoigne, Juprelle, Jurbise, Kalmthout, Kampenhout, Kapellen, Kapelle-op-den-Bos, Kaprijke, Kasterlee, Keerbergen, Kelmis, Kinrooi, Kluisbergen, Knesselare, Knokke-Heist, Koekelare, Koekelberg, Koksijde, Kontich, Kortemark, Kortenaken, Kortenbergh, Kortesse, Kortrijk, Kraainem, Kruibeke, Kruishoutem, Kuurne, La Bruyère, La Hulpe, La Louvière, Laakdal, Laarne, Lanaken, Landen, Langemark-Poelkapelle, Lasne, Le Roeulx, Lebbeke, Lede, Ledegem, Lendeledede, Lennik, Leopoldsburg, Les Bons Villers, Lessines, Löwen, Leuze-en-Hainaut, Lichtervelde, Liedekerke, Lier, Lierde, Lille, Limburg, Linkebeek, Lint, Linter, Lobbes, Lochristi, Lokeren, Lommel, Londerzeel, Lo-Reninge, Lovendegem, Lubbeek, Lummen, Maarkedal, Maaseik, Maasmechelen, Machelen, Maldegem, Malle, Manage, Marche-en-Famenne, Marchin, Mecheln, Meerhout, Meeuwen-Gruitrode, Meise, Melle, Menen, Merbes-le-Château, Merchtem, Merelbeke, Merksplas, Mesen, Messancy, Mettet, Meulebeke, Middelkerke, Moerbeke, Mol, Molenbeek-Saint-Jean/Sint-Jans-Molenbeek, Mont-de-l'Enclus, Montigny-le-Tilleul, Moorslede, Morlanwelz, Mortsels, Mouscron, Musson, Nazareth, Neerpelt, Neupré, Nevele, Niel, Nieuwerkerken, Nieuwpoort, Nijlen, Ninove, Ohey, Olen, Ostende, Oosterzele, Oostkamp, Oostrozebeke, Oplabbeek, Opwijk, Oreye, Orp-Jauche, Oudenaarde, Oudenburg, Auderghem/Ouderghem, Oud-Heverlee, Oud-Turnhout, Overijse, Overpelt, Pecq, Peer, Pepingen, Péruwelz, Perwez, Philippeville, Pittem, Plombières, Pont-à-Celles, Poperinge, Profondeville, Putte, Puurs, Quaregnon, Quévy, Quiévrain, Ramillies, Ranst, Ravels, Rebecq, Remicourt, Retie, Riemst, Rijkevorsel, Roeselare, Ronse, Roosdaal, Rotselaar,

Rouvroy, Ruiselede, Rumes, Rumst, Saint-Georges-sur-Meuse, Saint-Ghislain, Saint-Josseten-Noode/Sint-Joost-ten-Node, Saint-Léger, Saint-Nicolas, Sambreville, Schaerbeek/Schaarbeek, Schelle, Scherpenheuvel-Zichem, Schilde, Schoten, Silly, Berchem-Sainte-Agathe/Sint-Agatha-Berchem, Sint-Amands, Rhode-Saint-Genèse/Sint-Genesius-Rode, Saint-Gilles/Sint Gillis, Sint-Gillis-Waas, Sint-Katelijne-Waver, Sint-Laureins, Sint-Lievens-Houtem, Sint-Martens-Latem, Sint-Niklaas, Sint-Pieters-Leeuw, Sint-Truiden, Sivry-Rance, Sombreffe, Soumagne, Spiere-Helkijn, Stabroek, Staden, Steenokkerzeel, Stekene, Tellin, Temse, Ternat, Tervuren, Tessenderlo, Thimister-Clermont, Tielt, Tielt-Winge, Tienen, Tinlot, Tintigny, Tongern, Torhout, Tournai, Tremelo, Trooz, Turnhout, Uccle/Ukkel, Verlaine, Veurne, Vilvoorde, Vleteren, Voeren, Vorselaar, Vosselaar, Waarschoot, Waasmunster, Wachtebeke, Walhain, Waregem, Waremme, Wasseiges, Waterloo, Watermael-Boitsfort/Watermaal-Bosvoorde, Wavre, Welkenraedt, Wellen, Wemmel, Wervik, Westerlo, Wetteren, Wevelgem, Wezembeek-Oppem, Wichelen, Wielsbeke, Wijnegem, Willebroek, Wingene, Woluwe-Saint-Lambert/Sint-Lambrechts-Woluwe, Woluwe-Saint-Pierre/Sint-Pieters-Woluwe, Wommelgem, Wortegem-Petegem, Wuustwezel, Zandhoven, Zaventem, Zedelgem, Zele, Zelzate, Zemst, Zingem, Zoersel, Zomergem, Zonhoven, Zonnebeke, Zottegem, Zoutleeuw, Zuienkerke, Zulte, Zutendaal, Zwalm, Zwevegem und Zwijndrecht.

2. Die Radonklasse 1 umfasst folgende Gemeinden: Anhée, Anthisnes, Antoing, Arlon, Assesse, Attert, Aubange, Aywaille, Beloeil, Bernissart, Beyne-Heusay, Blégny, Charleroi, Châtelet, Chaudfontaine, Chièvres, Chimay, Ciney, Chiny, Colfontaine, Couvin, Crisnée, Dison, Durbuy, Ecaussinnes, Erquelines, Esneux, Estinnes, Ferrières, Floreffe, Florennes, Florenville, Froidchapelle, Genappe, Habay, Hamois, Ham-sur-Heure-Nalinnes, Hannut, Havelange, Herve, Honnelles, Hotton, Houyet, Lens, Lüttich, Lincet, Lontzen, Mons, Meix-Devant-Virton, Modave, Mont-Saint-Guibert, Namur, Nandrin, Nassogne, Nivelles, Ottignies-Louvain-la-Neuve, Olne, Onhaye, Ouffet, Oupeye, Pepinster, Rixensart, Rochefort, Seneffe, Seraing, Soignies, Somme-Leuze, Sprimont, Spa, Theux, Thuin, Tubize, Verviers, Villers-la-Ville, Villers-le-Bouillet, Viroinval, Virton, Visé, Walcourt, Wanze, Wellin und Yvoir.

3. Die Radonklasse 2 umfasst folgende Gemeinden: Amel, Baelen, Bertrix, Bièvre, Bouillon, Burg-Reuland, Bütgenbach, Bastogne, Bertogne, Büllingen, Court-Saint-Etienne, Eupen, Herbeumont, Jalhay, Martelange, Daverdisse, Fauvillers, Gedinne, Gouvy, Houffalize, La Roche-en-Ardenne, Léglise, Libin, Libramont-Chevigny, Lierneux, Malmedy, Manhay, Momignies, Neufchâteau, Paliseul, Saint-Hubert, Raeren, Rendeux, Sainte-Ode, Stavelot, Sankt Vith, Stoumont, Tenneville, Trois-Ponts, Vaux-sur-Sûre, Vielsalm, Vresse-sur-Semois und Weismes.

Art. 4 - § 1 - Als geogen radongefährdete Bereiche gelten (eine schematische Darstellung ist in Anlage 2 aufgenommen):

1. die Gemeinden der Radonklasse 2,

2. die Täler und Ufer der Wasserläufe Dyle, Thyle, Sennette, Orne, Senne und Hain in den Gemeinden Genappe, Court-Saint-Etienne, Mont-Saint-Guibert, Villers-la-Ville, Ottignies-LLN, Ittre, Tubize, Braine-le-Château, Ecaussinnes und Soignies.

Art. 5 - Als anthropogen radongefährdete Bereiche gelten (eine schematische Darstellung ist in Anlage 3 aufgenommen):

folgende Katasterparzellen:

* Standort Ostende/Oudenburg:

35026_A_0021_B_000_00,	35026_A_0045_A_000_00,	35026_A_0006_A_000_00,
35026_A_0005_A_000_00,	35026_A_0012_B_000_00,	35026_A_0025_B_000_00,
35026_A_0050_P2_000_00,	35026_A_0050_L2_000_00,	35026_A_0050_M2_000_00,
35026_A_0050_C2_000_00,	35026_A_0050_F2_000_00,	35026_A_0050_H2_000_00,
35014_B_0059_C_000_00,	35014_B_0116_R_000_00,	35014_B_0104_G_000_00,
35014_B_0015_W_000_00,	35014_B_0015_C_002_00,	35014_B_0123_T_000_00.

* Standort ex-Rhodia:

Zelzate

43006_A_0013_M_003_00,	43006_A_0164___000_00,	43006_A_0013_N_003_00,
43006_A_0136___000_00,	43006_A_0135___000_00,	43006_A_0163___000_00,
43018_D_0234_A_000_00,	43018_D_0233_A_000_00,	43018_D_0245_A_000_00,
43018_D_0587_C_000_00,	43018_D_0642_A_000_00,	43018_D_0582_K_000_00,
43018_D_0604_A_000_00,	43018_D_0617_A_000_00,	43018_D_0633_A_000_00,
43018_D_0649___000_00,	43018_D_0625___000_00,	43018_D_0626___000_00,
43018_D_0600_A_000_00,	43018_D_0641_A_000_00,	43018_D_0647_C_000_00.

Gent

43018_D_0633_A_000_00,	43018_D_0647_C_000_00,	43018_D_0587_C_000_00,
43006_A_0017_B_000_00,	43006_A_0013_H_003_00,	43006_A_0027_F_000_00,
43006_A_0013_F_002_00,	43006_A_0134_A_000_00,	43006_A_0136___000_00,
43006_A_0143_A_000_00,	43006_A_0133_A_000_00,	43006_A_0126_A_000_00,
43006_A_0135___000_00,	43006_A_0142___000_00,	43006_A_0013_M_003_00,
43006_A_0016_A_000_00,	43006_A_0127_A_000_00,	43006_A_0130_A_000_00,
43006_A_0148_A_000_00,	43006_A_0124_X_000_00,	43006_A_0138___000_00,
43006_A_0139___000_00,	43006_A_0125_A_000_00,	43006_A_0122_X_000_00,
43006_A_0128_A_000_00,	43006_A_0132_A_000_00,	43006_A_0013_N_003_00,
43006_A_0013_Y_002_00,	43006_A_0137___000_00,	43006_A_0140___000_00,
43006_A_0141___000_00,	44814_X_0048_R_005_00,	44814_X_0660_T_000_00,
44814_X_0030_T_002_00,	44814_X_0048_M_005_00,	44814_X_0030_Y_002_00,
44814_X_0048_L_005_00,	44814_X_0048_S_005_00.	

Evergem

43006_A_0016_A_000_00,	43006_A_0130_A_000_00,	43006_A_0138__000_00,
43006_A_0013_M_003_00,	43006_A_0126_A_000_00,	43006_A_0128_A_000_00,
43006_A_0137__000_00,	43006_A_0139__000_00,	43006_A_0156__000_00,
43006_A_0157__000_00,	43006_A_0164__000_00,	43006_A_0166__000_00,
43006_A_0124_Y_000_00,	43006_A_0125_A_000_00,	43006_A_0140__000_00,
43006_A_0142__000_00,	43006_A_0155_K_000_00,	43006_A_0155_R_000_00,
43006_A_0167__000_00,	43006_A_0169__000_00,	43006_A_0013_Y_002_00,
43006_A_0017_B_000_00,	43006_A_0124_X_000_00,	43006_A_0124_Z_000_00,
43006_A_0141__000_00,	43006_A_0143_A_000_00,	43006_A_0155_L_000_00,
43006_A_0155_G_000_02,	43006_A_0168__000_00,	43006_A_0170__000_00,
43006_A_0145__000_00,	43006_A_0013_N_003_00,	43006_A_0127_A_000_00,
43006_A_0136__000_00,	43006_A_0147__000_00,	43006_A_0153_A_000_00,
43006_A_0155_H_000_02,	43006_A_0165__000_00,	43006_A_0172__000_00,
43006_A_0122_Y_000_00,	43006_A_0134_A_000_00,	43006_A_0135__000_00,
43006_A_0150_A_000_00,	43006_A_0151_A_000_00,	43006_A_0159__000_00,
43006_A_0160__000_00,	43006_A_0155_A_000_00,	43006_A_0163__000_00,
43006_A_0174__000_00,	43006_A_0122_X_000_00,	43006_A_0124_L_000_00,
43006_A_0132_A_000_00,	43006_A_0133_A_000_00,	43006_A_0150_B_000_00,
43006_A_0150_C_000_00,	43006_A_0158__000_00,	43006_A_0161__000_00,
43006_A_0162__000_00,	43006_A_0174__000_02,	43006_A_0124_M_000_00,
43006_A_0124_T_000_00,	43006_A_0124_W_000_00,	3006_A_0144_A_000_00,
43006_A_0146__000_00,	43006_A_0148_A_000_00,	43006_A_0152_A_000_00,
43006_A_0154_A_000_00,	43006_A_0171__000_00,	43006_A_0173__000_00,
43006_A_0178__000_02,	43006_A_0184_B_000_00,	43006_A_0186_K_000_00,
43006_A_0176__000_00,	43006_A_0180__000_00,	43006_A_0175_E_000_00,
43006_A_0175_F_000_00,	43006_A_0181__000_00,	43006_A_0177__000_00,
43018_D_0587_C_000_00,	43018_D_0633_A_000_00,	43018_D_0647_C_000_00.

* Evergem:

44019_A_1273_L_000_00,	44019_A_1273_M_000_00,	44019_A_1313_B_000_00.
------------------------	------------------------	------------------------

* Olen:

13029_A_0501_C_000_00,	13029_A_0501_R_000_00,	13029_A_0501_X_000_00,
13029_A_0501_Z_000_00,	13029_A_0501_P_000_00,	13029_A_0501_Y_000_00,
13029_A_0502_L_002_00,	13029_A_0501_A_002_00,	13029_A_0502_K_002_00,
13029_A_0502_M_002_00,	13029_A_0502_R_002_00,	13029_A_0500_B_000_00,
13029_A_0501_T_000_00,	13029_A_0501_V_000_00,	13029_A_0501_B_002_00,
13029_A_0502_P_002_00,	13029_A_0501_S_000_00,	13029_A_0501_W_000_00,
13029_A_0012_A_000_00,	13029_A_0127_L_000_00,	13029_A_0127_E_000_00,
13029_A_0041_E_000_00,	13029_A_0127_H_000_00,	13029_A_0013_A_000_00,
13029_A_0168_E_000_00,	13029_A_0184_D_000_00,	13029_A_0003_A_000_00,
13029_A_0127_C_000_00,	13029_A_0184_C_000_00,	13029_A_0056_B_000_00,
13029_A_0041_D_000_00,	13029_A_0127_K_000_00,	13029_A_0127_G_000_00,
13029_A_0127_D_000_00,	13029_A_0081_F_000_00.	

* Geel:

13372_C_0081_Z_000_00, 13372_C_0001_D_000_00.

* Niel

11005_A_0243_D_000_00, 11005_A_0247_C_000_00, 11030_C_0303_E_000_00,
11030_C_0303__000_02, 11030_C_0304_F_000_00, 11030_C_0303_F_000_00,
11030_C_0304_E_000_00, 11030_C_0307_M_000_00, 11030_C_0309_M_000_00,
11030_C_0309_W_000_00, 11030_C_0133_M_000_00, 11030_C_0258_V_000_00.

* Rumst

11037_B_0450_N_003_00, 11037_B_0450_S_003_00, 11037_B_0450_E_003_00,
11037_B_0450_H_003_00, 11037_B_0450_R_003_00, 11037_B_0402_D_000_00,
11037_B_0403_F_000_00, 11037_B_0411_A_000_00, 11037_B_0413_B_000_00,
11037_B_0415_B_000_00, 11037_B_0450_D_003_00, 11037_B_0451_Z_000_00,
11037_B_0414__000_00, 11037_B_0416_D_000_00, 11037_B_0427_L_000_00,
11037_B_0413_C_000_00, 11037_B_0402_E_000_00, 11037_B_0412_A_000_00,
11037_B_0404_B_000_00, 11037_B_0410_A_000_00, 11037_B_0408_A_000_00,
11037_B_0409_A_000_00, 11037_B_0370_Z_000_00.

Standort Bosstraat

11045_A_0490_A_000_00, 11045_A_0493_A_000_00, 11045_A_0509__000_00,
11045_A_0569__000_00, 11045_A_0571_D_000_00, 11045_A_0586__000_00,
11045_A_0588__000_00, 11045_A_0497_A_000_00, 11045_A_0560_D_000_00,
11045_A_0561__000_00, 11045_A_0564_A_000_00, 11045_A_0581_A_000_00,
11045_A_0581_C_000_00, 11045_A_0508__000_00, 11045_A_0574__000_00,
11045_A_0582_B_000_00, 11045_A_0582_G_000_00, 11045_A_0557_D_000_00,
11045_A_0559__000_00, 11045_A_0565__000_00, 11045_A_0567__000_00,
11045_A_0491_D_000_00, 11045_A_0512_D_000_00, 11045_A_0570__000_00,
11045_A_0572_A_000_00, 11045_A_0585_H_000_00, 11045_A_0587__000_00,
11045_A_0489_A_000_00, 11045_A_0493_B_000_00, 11045_A_0507__000_00,
11045_A_0558__000_00, 11045_A_0568_C_000_00, 11045_A_0576_A_000_00,
11045_A_0582_F_000_00, 11045_A_0560_C_000_00, 11045_A_0566_A_000_00,
11045_A_0573__000_00, 11045_A_0494_A_000_00, 11045_A_0494_C_000_00,
11045_A_0562_A_000_00, 11045_A_0563_C_000_00, 11045_A_0580_B_000_00,
1045_A_0582_A_000_00, 11622_D_0325_S_000_00, 11622_D_0324_F_000_00,
11045_A_0598_E_000_00.

Standort Paependaele

11036_A_0011/00_D_000, 11036_A_0011/00_E_000, 11036_A_0009/00_E_000,
11036_A_0006/00_W_003, 11036_A_0012/00_Y_000, 11036_A_0011/02_000.

* Boom

Standort Potaardestraat

11005_A_0249_A_000_00,	11005_A_0244___000_00,	11005_A_0246___000_00,
11005_A_0241_D_000_00,	11005_A_0243_C_000_00,	11005_A_0248___000_00,
11005_A_0245___000_00,	11005_A_0247_B_000_00,	11005_A_0272_C_000_00,
11005_A_0271_C_000_00,	11005_A_0272_K_000_00.	

Standort De Schorre

11622_D_0158_S_000_00,	11622_D_0160_B_005_00,	11622_D_0160_X_003_00,
11622_D_0161_X_000_02,	11622_D_0158_T_000_00,	11622_D_0160_Y_004_00,
11622_D_0160_Z_003_00,	11622_D_0172_A_000_00,	11622_D_0171_R_000_00,
11622_D_0158_N_000_00,	11622_D_0158_P_000_00,	11622_D_0158_R_000_00,
11622_D_0160_Z_004_00,	11622_D_0158_S_002_00,	11622_D_0158_T_002_00,
11622_D_0159___000_00,	11622_D_0177_A_000_00,	11622_D_0158_V_000_00,
11622_D_0158_X_000_00,	11622_D_0160_S_004_00,	11622_D_0171_F_000_00,
11622_D_0158_V_002_00,	11622_D_0160_V_004_00,	11622_D_0162___000_00,
11622_D_0170_A_000_00,	11622_D_0171_N_000_00,	11622_C_0357_K_000_00,
11622_C_0363_E_000_00,	11622_C_0353_E_000_00,	11622_C_0355_A_002_00,
11622_C_0354_E_002_00,	11622_C_0355_S_000_00,	11622_C_0355_Z_000_00,
11622_C_0369_K_000_00,	11622_D_0148_A_000_02,	11622_D_0149_A_000_00,
11622_D_0158_L_000_00,	11622_D_0121_E_000_00,	11622_D_0158_B_002_00,
11622_D_0158_M_000_00,	11622_D_0147___000_00,	11622_D_0152_A_000_00,
11622_D_0154___000_00,	11622_D_0144_F_000_00,	11622_D_0155_B_000_00,
11622_D_0156_B_000_00,	11622_D_0121_B_000_00,	11622_D_0145_A_000_00,
11622_D_0151_B_000_00,	11622_D_0158_K_000_00,	11622_D_0144_P_000_00,
11622_D_0153___000_00,	11622_D_0158_L_003_00,	11622_D_0144_R_000_00,
11622_D_0144_K_000_00,	11622_D_0144_N_000_00,	11622_D_0155_D_000_00,
11622_D_0157___000_00,	11622_D_0148___000_00,	11622_D_0150_B_000_00,
11622_D_0151_A_000_00,	11622_D_0158_K_003_00.	

Standort Bosstraat

11622_D_0324_D_000_00,	11622_D_0327_L_002_00,	11622_D_0325_T_000_00,
11622_D_0331_V_003_00,	11622_D_0329_G_000_00,	11622_D_0331_T_002_02,
11622_D_0332_E_002_00,	11622_D_0330_C_004_00.	

* Puurs-Willebroek

12032_B_0386_B_000_00,	12032_B_0391_C_000_00,	12032_B_0385_D_000_00,
12032_B_0389_B_000_00,	12032_B_0393_A_000_00,	12032_B_0394___000_00,
12032_B_0385_C_000_00,	12032_B_0396___000_00,	12032_B_0459_C_000_00,
12032_B_0498_A_000_00,	12032_B_0510___000_00,	12032_B_0452_B_000_00,
12032_B_0453_A_000_00,	12032_B_0512___000_00,	12032_B_0514_D_000_00,
12032_B_0459_A_000_00,	12032_B_0460___000_00,	12032_B_0509_C_000_00,
12032_B_0511_A_000_00,	12032_B_0514_E_000_00,	12032_B_0462___000_00,
12032_B_0463_D_000_00,	12032_B_0503_A_000_00,	12032_B_0507_C_000_00,
12032_B_0461___000_00,	12032_B_0463_B_000_00,	12032_B_0504_A_000_00,

12032_B_0455_C_000_00,	12032_B_0496___000_00,	12032_B_0508___000_00,
12032_B_0495___000_02,	12032_B_0497___000_00,	12032_B_0454___000_00,
12032_B_0455_A_000_00,	12032_B_0495_A_000_00,	12032_B_0513_A_000_00,
12032_B_0514_C_000_00,	12032_B_0576_A_002_00,	12032_B_0396___000_00,
12032_B_0435_F_000_00,	12032_B_417_A_000_00,	12032_D_0101___000_00,
12032_D_0104___000_00,	12032_D_0108_H_000_00,	12032_D_0110_C_000_00,
12032_D_0393_F_000_00,	12032_D_0393_M_000_00,	12032_D_0111_A_000_00,
12032_D_0393_G_000_00,	12032_D_0396_A_000_00,	12032_D_0099_A_000_00,
12032_D_0106___000_00,	12032_D_0111_B_000_00,	12032_D_0116___000_00,
12032_D_0112___000_00,	12032_D_0399_A_000_00,	12032_D_0100___000_00,
12032_D_0105___000_00,	12032_D_0107_D_000_00,	12032_D_0398___000_00,
12032_D_0400_C_000_00,	12032_D_0115___000_00,	12032_D_0120___000_00,
12032_D_0113_B_000_00,	12032_D_0114_A_000_00,	12032_D_0403___000_00,
12032_D_0404_A_000_00,	12032_D_0406_C_000_00,	12032_D_0406_D_000_00,
12032_D_0405_A_000_00,	12032_D_0097_A_000_00,	12032_D_0102___000_00,
12032_D_0103___000_00,	12032_D_0401___000_00,	12032_D_0402___000_00,
12032_B_0620_R_000_00,	12032_B_0623_H_000_00,	12040_A_0084_A_000_00,
12040_A_0130_M_000_00,	12040_A_0196_D_000_00,	12040_A_0130_K_000_00,
12040_A_0130_N_000_00,	12040_A_0083_G_000_00,	12040_A_0130_H_000_00,
12040_A_0190_L_000_00,	12040_A_0077_Y_000_00,	12040_A_0083_F_000_00,
12040_A_0083_H_000_00,	12040_A_0196_C_000_00,	12040_A_0130_D_000_00,
12040_A_0085_D_000_00,	12040_A_0082_E_000_00,	12040_A_0083_B_000_00,
12040_A_0130_P_000_00,	12040_A_0083_C_000_00,	12040_A_0190_K_000_00,
12040_A_0193_K_000_00,	12040_A_0193_L_000_00,	12040_A_0193_S_000_00,
12040_A_0193_W_000_00,	12040_A_0193_Y_000_00,	12040_A_0193_F_000_00,
12040_A_0193_P_000_00,	12040_A_0193_V_000_00,	12040_A_0193_X_000_00,
12040_A_0193_E_000_00,	12040_A_0193_G_000_00,	12040_A_0193_R_000_00,
12040_A_0193_T_000_00,	12040_A_0193_H_000_00,	12040_A_0193_M_000_00,
12040_A_0193_N_000_00.		

* Kontich

11024_G_0007_D_000_00,	11024_G_0007_E_000_00.
------------------------	------------------------

* Burcht

11011_A_0117_E_000_00.

* Tessenderlo Spoorwegstraat

71033_B_1507_B_000_00,	71033_B_1510_A_000_00,	71033_B_1498_B_000_00,
71033_B_1514___000_00,	71033_B_1516_A_000_00,	71033_B_1512_A_000_00,
71033_B_1509___000_00,	71033_B_1511_A_000_00,	71033_B_1515___000_00,
71033_B_1513_A_000_00,	71033_B_1517_A_000_00,	71033_B_1499_A_000_00,
71033_B_1313_B_000_00,	71033_B_1389___000_00,	71033_B_1392_A_000_00,
71033_B_1395_C_000_00,	71033_B_1395_H_000_00,	71033_B_1396___000_00,
71033_B_1413_A_000_00,	71033_B_1317___000_00,	71033_B_1419_C_000_00,
71033_B_1423___000_00,	71033_B_1373_B_000_00,	71033_B_1381_B_000_00,
71033_B_1376___000_00,	71033_B_1377_A_000_00,	71033_B_1381_A_000_00,
71033_B_1394_B_000_00,	71033_B_1394_C_000_00,	71033_B_1404___000_00,

71033_B_1405_A_000_00, 71033_B_1372_B_000_00, 71033_B_1386_A_000_00,
71033_B_1382_B_000_00, 71033_B_1400_E_000_00, 71033_B_1407_A_000_00,
71033_B_1408_000_00, 71033_B_1476_000_00, 71033_B_1375_A_000_00,
71033_B_1382_A_000_00, 71033_B_1388_000_00, 71033_B_1395_K_000_00,
71033_B_1400_F_000_00, 71033_B_1406_A_000_00, 71033_B_1421_A_000_00,
71033_B_1387_B_000_00, 71033_B_1398_F_000_00, 71033_B_1400_D_000_00,
71033_B_1409_000_00, 71033_B_1411_000_00, 71033_B_1425_A_000_00,
71033_B_1467_000_00, 71033_B_1474_G_000_00, 71033_B_1379_000_00,
71033_B_1380_K_000_00, 71033_B_1393_000_00, 71033_B_1395_B_000_00,
71033_B_1402_B_000_00, 71033_B_1403_000_00, 71033_B_1472_B_000_00,
71033_B_1474_E_000_00, 71033_B_1474_F_000_00, 71033_B_1475_B_000_00,
71033_B_1374_B_000_00, 71033_B_1383_000_00, 71033_B_1391_B_000_00,
71033_B_1395_D_000_00, 71033_B_1401_A_000_00, 71033_B_1407_B_000_00,
71033_B_1424_000_00, 71033_B_1316_000_00, 71033_B_1384_A_000_00,
71033_B_1387_A_000_00, 71033_B_1397_000_00, 71033_B_1400_C_000_00,
71033_B_1410_000_00, 71033_B_1412_000_00, 71033_B_1426_B_000_00,
71033_B_1476_000_02, 71362_B_0384_S_000_00, 71362_B_0407_C_000_00,
71362_B_0408_C_000_00, 71362_B_0423_000_00, 71362_B_0425_000_00,
71362_B_0440_000_00, 71362_B_0442_000_00, 71362_B_0455_000_00,
71362_B_0457_000_00, 71362_B_0597_A_000_00, 71362_B_0611_000_00,
71362_B_0613_A_000_00, 71362_B_0614_A_000_00, 71362_B_0626_000_00,
71362_B_0628_000_00, 71362_B_0640_C_000_00, 71362_B_0415_000_00,
71362_B_0418_000_00, 71362_B_0432_000_00, 71362_B_0433_000_00,
71362_B_0450_000_00, 71362_B_0451_A_000_00, 71362_B_0463_000_00,
71362_B_0466_000_00, 71362_B_0603_000_00, 71362_B_0606_000_00,
71362_B_0618_A_000_00, 71362_B_0619_A_000_00, 71362_B_0634_D_000_00,
71362_B_0375_G_000_00, 71362_B_0393_D_000_00, 71362_B_0405_000_00,
71362_B_0428_000_00, 71362_B_0430_000_00, 71362_B_0435_000_00,
71362_B_0437_000_00, 71362_B_0439_000_00, 71362_B_0458_000_00,
71362_B_0460_000_00, 71362_B_0462_000_00, 71362_B_0384_R_000_00,
71362_B_0406_000_00, 71362_B_0411_B_000_00, 71362_B_0422_A_000_00,
71362_B_0429_000_00, 71362_B_0436_000_00, 71362_B_0447_000_00,
71362_B_0452_B_000_00, 71362_B_0459_000_00, 71362_B_0599_A_000_00,
71362_B_0610_000_00, 71362_B_0615_A_000_00, 71362_B_0622_A_000_00,
71362_B_0636_D_000_00, 71362_B_0642_C_000_00, 71362_B_0375_F_000_00,
71362_B_0396_C_000_00, 71362_B_0398_C_000_00, 71362_B_0409_000_00,
71362_B_0424_000_00, 71362_B_0426_000_00, 71362_B_0441_000_00,
71362_B_0443_000_00, 71362_B_0454_000_00, 71362_B_0456_000_00,
71362_B_0598_000_00, 71362_B_0612_000_00, 71362_B_0627_000_00,
71362_B_0629_000_00, 71362_B_0638_000_00, 71362_B_0410_000_00,
71362_B_0412_A_000_00, 71362_B_0414_000_00, 71362_B_0419_000_00,
71362_B_0421_A_000_00, 71362_B_0444_000_00, 71362_B_0446_000_00,
71362_B_0452_A_000_00, 71362_B_0453_000_00, 71362_B_0600_000_00,
71362_B_0602_000_00, 71362_B_0607_A_000_00, 71362_B_0609_000_00,
71362_B_0630_000_00, 71362_B_0632_000_00, 71362_B_0633_000_00,
71362_B_0399_D_000_00, 71362_B_0403_C_000_00, 71362_B_0416_000_00,
71362_B_0417_000_00, 71362_B_0431_000_00, 71362_B_0434_000_00,
71362_B_0448_000_00, 71362_B_0449_000_00, 71362_B_0464_000_00,
71362_B_0604_000_00, 71362_B_0605_000_00, 71362_B_0616_A_000_00,
71362_B_0623_A_000_00, 71362_B_0625_000_00, 71362_B_0620_000_00,

71362_B_0621__000_00,	71362_B_0393_E_000_00,	71362_B_0404_B_000_00,
71362_B_0413__000_00,	71362_B_0420_A_000_00,	71362_B_0427__000_00,
71362_B_0438__000_00,	71362_B_0445__000_00,	71362_B_0451_B_000_00,
71362_B_0461__000_00,	71362_B_0596_A_000_00,	71362_B_0601__000_00,
71362_B_0608_A_000_00,	71362_B_0617_A_000_00,	71362_B_0624__000_00,
71362_B_0631__000_00,	71362_B_0637__000_00,	71362_B_0652_D_000_00,
71362_B_0649_C_000_00,	71362_B_0645_C_000_00,	71362_B_0648_A_000_00,
71362_B_0647_C_000_00,	71362_B_0846_C_000_00,	71362_B_0646_C_000_00,
71362_B_0643_H_000_00.		

* Ham

Standort Kepkensberg

71033_B_1507_B_000_00,	71033_B_1510_A_000_00,	71033_B_1498_B_000_00,
71033_B_1514__000_00,	71033_B_1516_A_000_00,	71033_B_1512_A_000_00,
71033_B_1509__000_00,	71033_B_1511_A_000_00,	71033_B_1515__000_00,
71033_B_1513_A_000_00,	71033_B_1517_A_000_00,	71033_B_1499_A_000_00,
71033_B_1395_C_000_00,	71033_B_1395_H_000_00,	71033_B_1396__000_00,
71033_B_1373_B_000_00,	71033_B_1376__000_00,	71033_B_1377_A_000_00,
71033_B_1372_B_000_00,	71033_B_1476__000_00,	71033_B_1375_A_000_00,
71033_B_1395_K_000_00,	71033_B_1474_G_000_00,	71033_B_1379__000_00,
71033_B_1380_K_000_00,	71033_B_1395_B_000_00,	71033_B_1472_B_000_00,
71033_B_1474_E_000_00,	71033_B_1474_F_000_00,	71033_B_1475_B_000_00,
71033_B_1374_B_000_00,	71033_B_1395_D_000_00,	71033_B_1476__000_02.

Standort TCH

71033_B_0499_A_000_00,	71033_B_0501_B_000_00,	71033_B_0467_W_000_00,
71033_B_0503_B_000_00,	71033_B_0500__000_00,	71033_B_0502_B_000_00,
71033_B_0493_F_000_00.		

Standort Veldhoven

71046_B_0985_A_000_00,	71046_B_0988_A_000_00,	71033_B_0346_C_000_00,
71033_B_0344_K_000_00,	71033_B_0348_B_006_00,	71033_B_0380__000_00,
71033_B_0382__000_00,	71033_B_0345__000_00,	71033_B_0347_A_000_00,
71033_B_0347_B_000_00,	71033_B_0381__000_00,	71033_B_0384__000_00,
71033_B_0386__000_00,	71033_B_0385__000_00,	71033_B_0387__000_00,
71033_B_0383__000_00,	71033_B_0443_B_000_00,	71033_B_0444_E_005_00,
71033_B_0444_N_006_00,	71033_B_0444_D_004_00,	71033_B_0447_D_000_00,
71033_B_0457_M_003_00,	71033_B_0459_P_000_00,	71033_B_0459_S_000_00,
71033_B_0451_V_002_00,	71033_B_0451_W_002_00,	71033_B_0457_S_002_00,
71033_B_0457__000_02,	71033_B_0439_C_000_00,	71033_B_0451_X_002_00,
71033_B_0459_R_000_00,	71033_B_0448_G_000_00,	71033_B_0457_E_003_00,
71033_B_0457_K_003_00,	71033_B_0442_A_000_00,	71033_B_0441_M_000_00,
71033_B_0444_M_004_00,	71033_B_0444_V_004_00,	71033_B_0451_Y_002_00,
71033_B_0457_D_003_00,	71033_B_0439_D_000_00,	71033_B_0444_F_005_00,
71033_B_0447_C_000_00,	71033_B_0451_N_002_00,	71033_B_0451_R_002_00,
71033_B_0458_D_000_00,	71033_B_0458_E_000_00,	71033_B_0444_K_006_00,

71033_B_0457_G_003_00,	71033_B_0457_L_003_00,	71033_B_0441_L_000_00,
71033_B_0448_D_000_00,	71033_B_0456_B_000_00,	71033_B_0457_N_002_00,
71033_B_0459_C_000_00,	71046_B_0826_A_000_00,	71046_B_0828___000_00,
71046_B_0831_G_000_00,	71046_B_0831_L_000_00,	71046_B_0852_C_000_00,
71046_B_0853_B_000_00,	71046_B_0830_A_000_02,	71046_B_0831_B_000_00,
71046_B_0844_C_000_00,	71046_B_0845_C_000_00,	71046_B_0871___000_00,
71046_B_0872___000_00,	71046_B_0819_E_000_00,	71046_B_0827_A_000_00,
71046_B_0831_F_000_00,	71046_B_0843_A_000_00,	71046_B_0849_B_000_00,
71046_B_0852_B_000_00,	71046_B_0860_B_000_00,	71046_B_0818_B_000_00,
71046_B_0819_D_000_00,	71046_B_0838_C_000_00,	71046_B_0840_A_000_00,
71046_B_0849_A_000_00,	71046_B_0850_A_000_00,	71046_B_0867_D_000_00,
71046_B_0874___000_00,	71046_B_0876_A_000_00,	71046_B_0873___000_00,
71046_B_0819_C_000_00,	71046_B_0825_B_000_00,	71046_B_0829___000_00,
71046_B_0831_K_000_00,	71046_B_0838_D_000_00,	71046_B_0848___000_00,
71046_B_0850_B_000_00,	71046_B_0875___000_00,	71046_B_0818_A_000_00,
71046_B_0830_A_000_00,	71046_B_0830_D_000_00,	71046_B_0846___000_00,
71046_B_0847___000_00,	71046_B_0870___000_00,	71046_B_0832_A_000_00,
71046_B_0836_A_000_00,	71046_B_0850_D_000_00,	71046_B_0851_D_000_00,
71046_B_0863_B_000_00,	71046_B_0866_A_000_00,	71046_B_0880_A_000_00,
71046_B_0821_C_000_00,	71046_B_0831_M_000_00,	71046_B_0835_A_000_00,
71046_B_0850_C_000_00,	71046_B_0851_C_000_00,	71046_B_0863_C_000_00,

* Engis

62031_A_0036___000_00,	62031_A_0054___000_00,	62031_A_0055___000_00,
62031_A_0057___000_00,	62031_A_0058___000_00,	62031_A_0066___000_00,
62031_A_0069___000_00,	62031_A_0077___000_00,	62031_A_0080___000_00,
62031_A_0081___000_00,	62031_A_0082___000_00,	62031_A_0083___000_00,
62031_A_0091___000_00,	62031_A_0092___000_00,	62031_A_0150___000_00,
62031_A_0158___000_00,	62031_A_0159___000_00,	62031_A_0160___000_00,
62031_A_0161___000_00,	62031_A_0162___000_00,	62031_A_0166___000_00,
62031_A_0167___000_00,	62031_A_0169___000_00,	62031_A_0170___000_00,
62031_A_0171___000_00,	62031_A_0177___000_00,	62031_A_0136_A_000_00,
62031_A_0137_C_000_00,	62031_A_0151_B_000_00,	62031_A_0155_A_000_00,
62031_A_0157_B_000_00,	62031_A_0163_R_000_00,	62031_A_0163_S_000_00,
62031_A_0164_E_000_00,	62031_A_0165_H_000_00,	62031_A_0168_E_000_00,
62031_A_0175_M_000_00,	62031_A_0178_E_000_00,	62031_A_0023_B_000_00,
62031_A_0033_B_000_00,	62031_A_0035_B_000_00,	62031_A_0037_B_000_00,
62031_A_0045_K_000_00,	62031_A_0052_B_000_00,	62031_A_0053_A_000_00,
62031_A_0056_A_000_00,	62031_A_0059_E_000_00,	62031_A_0062_A_000_00,
62031_A_0062_L_000_00,	62031_A_0063_F_000_00,	62031_A_0064_A_000_00,
62031_A_0067_C_000_00,	62031_A_0071_A_000_00,	62031_A_0074_B_000_00,
62031_A_0075_A_000_00,	62031_A_0076_A_000_00,	62031_A_0076_B_000_00,
62031_A_0076_C_000_00,	62031_A_0078_A_000_00,	62031_A_0084_E_000_00,
62031_A_0090_C_000_00,	62031_A_0093_A_000_00,	62031_A_0094_A_000_00,
62031_A_0099_H_000_00,	62031_A_0040_C_002_00,	

Art. 6 - § 1 - Die in Artikel 4 Nr. 1 dritter Gedankenstrich der allgemeinen Ordnung erwähnten gefährdeten Bereiche umfassen die geogen radongefährdeten Bereiche und die anthropogen radongefährdeten Bereiche.

§ 2 - Die in Artikel 70 Absatz 3 Nr. 1 der allgemeinen Ordnung erwähnten Bereiche umfassen, was Radon betrifft, die Radongebiete 0, 1 und 2, die radongefährdeten Bereiche und die Radonklassen 0, 1 und 2.

Art. 7 - Der Erlass der Föderalagentur für Nuklearkontrolle vom 10. August 2011 zur Festlegung der gefährdeten Bereiche und der Bereiche, die in Artikel 4 beziehungsweise 70 des Königlichen Erlasses vom 20. Juli 2001 zur Festlegung einer allgemeinen Ordnung über den Schutz der Bevölkerung, der Arbeitnehmer und der Umwelt gegen die Gefahren ionisierender Strahlungen erwähnt sind, wird aufgehoben.

Brüssel, den 30. November 2015

Der Generaldirektor
J. BENS

Anlage 1 - Schematische Darstellung der Einteilung der Verwaltungsbezirke in Radongebiete

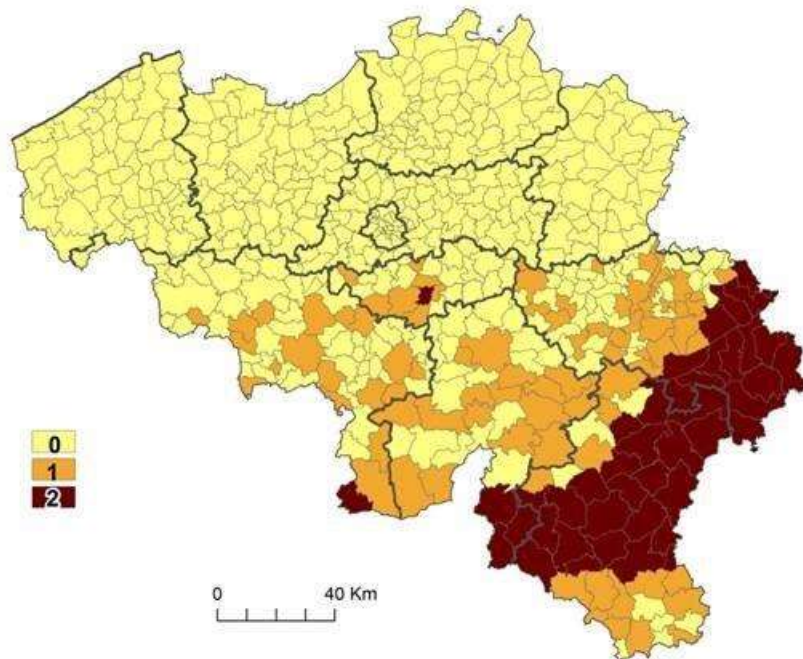
Radongebiet 0, 1, 2

Gesehen, um dem Erlass der Föderalagentur für Nuklearkontrolle vom 30. November 2015 zur Festlegung der gefährdeten Bereiche und der Bereiche, die in Artikel 4 beziehungsweise Artikel 70 des Königlichen Erlasses vom 20. Juli 2001 zur Festlegung einer allgemeinen Ordnung über den Schutz der Bevölkerung, der Arbeitnehmer und der Umwelt gegen die Gefahren ionisierender Strahlungen erwähnt sind, beigefügt zu werden

Brüssel, den 30. November 2015

Der Generaldirektor
J. BENS

Anlage 2 - Schematische Darstellung der Einstufung der belgischen Gemeinden in Radonklassen



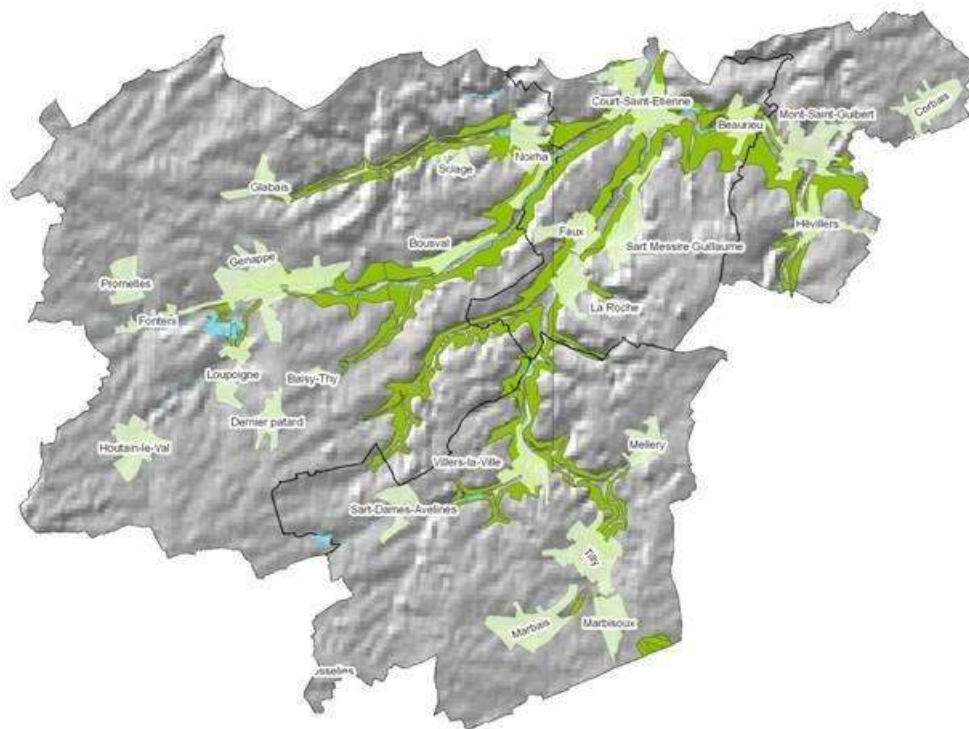
Radonklasse 0, 1, 2

Gesehen, um dem Erlass der Föderalagentur für Nuklearkontrolle vom 30. November 2015 zur Festlegung der gefährdeten Bereiche und der Bereiche, die in Artikel 4 beziehungsweise Artikel 70 des Königlichen Erlasses vom 20. Juli 2001 zur Festlegung einer allgemeinen Ordnung über den Schutz der Bevölkerung, der Arbeitnehmer und der Umwelt gegen die Gefahren ionisierender Strahlungen erwähnt sind, beigefügt zu werden

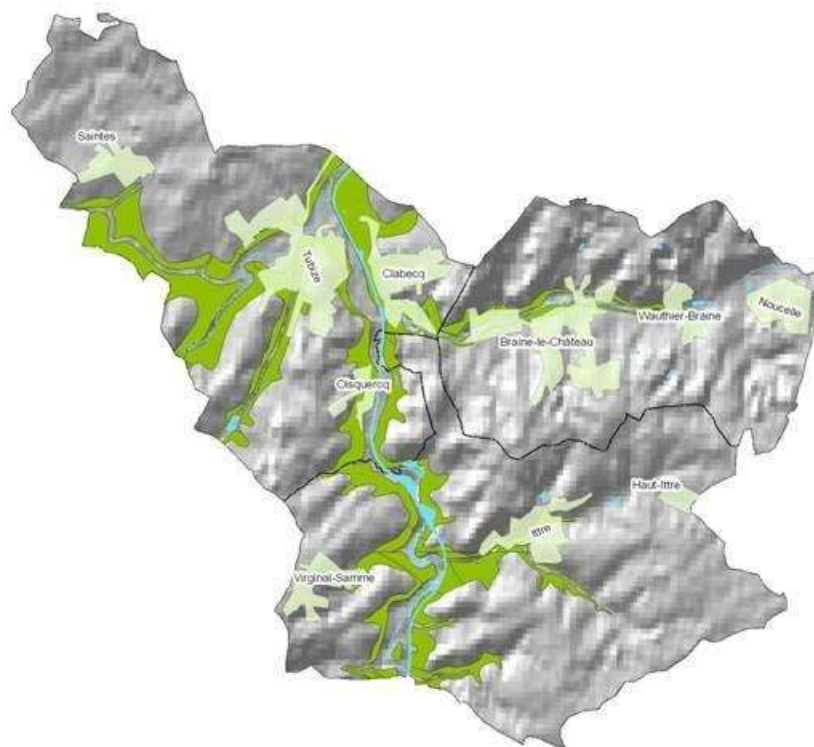
Brüssel, den 30. November 2015

Der Generaldirektor
J. BENS

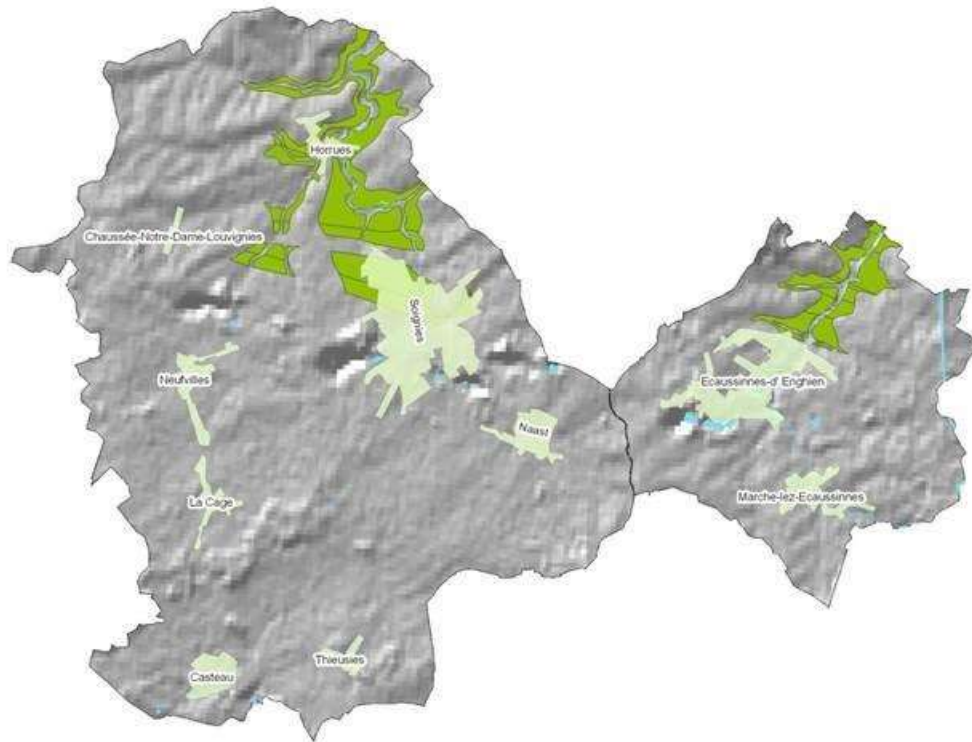
Anlage 3 - Schematische Darstellung der geogenen radongefährdeten Bereiche, wie in Artikel 4 Nr. 2 [sic, zu lesen ist: Artikel 4 § 1 Nr. 2] aufgeführt



a)



b)



c)

- a) Wallonisch-Brabant, südlicher Teil
- b) Wallonisch-Brabant, nordwestlicher Teil
- c) Henne-gau, nordöstlicher Teil

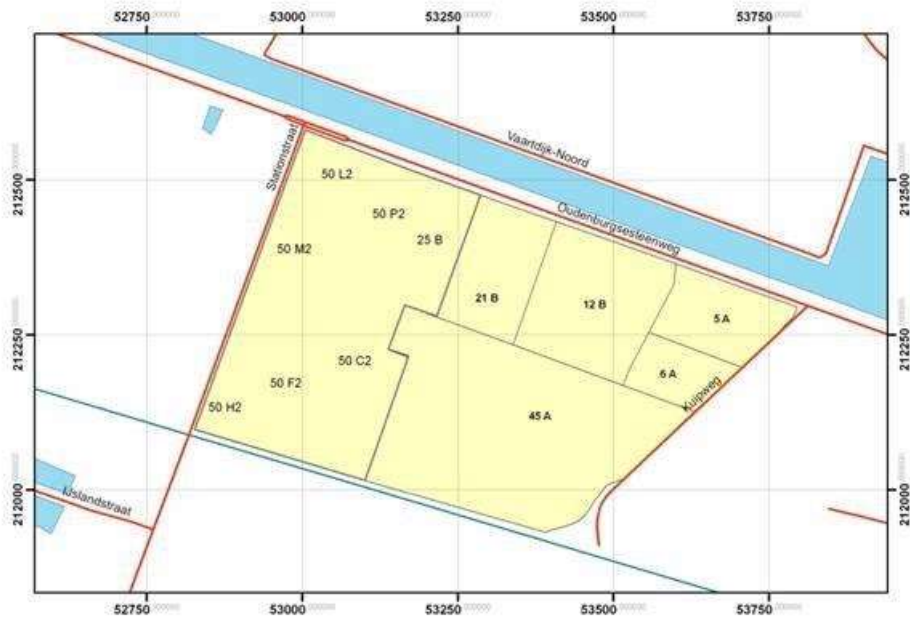
Die gefährdeten Bereiche sind grün gekennzeichnet.

Gesehen, um dem Erlass der Föderalagentur für Nuklearkontrolle vom 30. November 2015 zur Festlegung der gefährdeten Bereiche und der Bereiche, die in Artikel 4 beziehungsweise Artikel 70 des Königlichen Erlasses vom 20. Juli 2001 zur Festlegung einer allgemeinen Ordnung über den Schutz der Bevölkerung, der Arbeitnehmer und der Umwelt gegen die Gefahren ionisierender Strahlungen erwähnt sind, beige-fügt zu werden

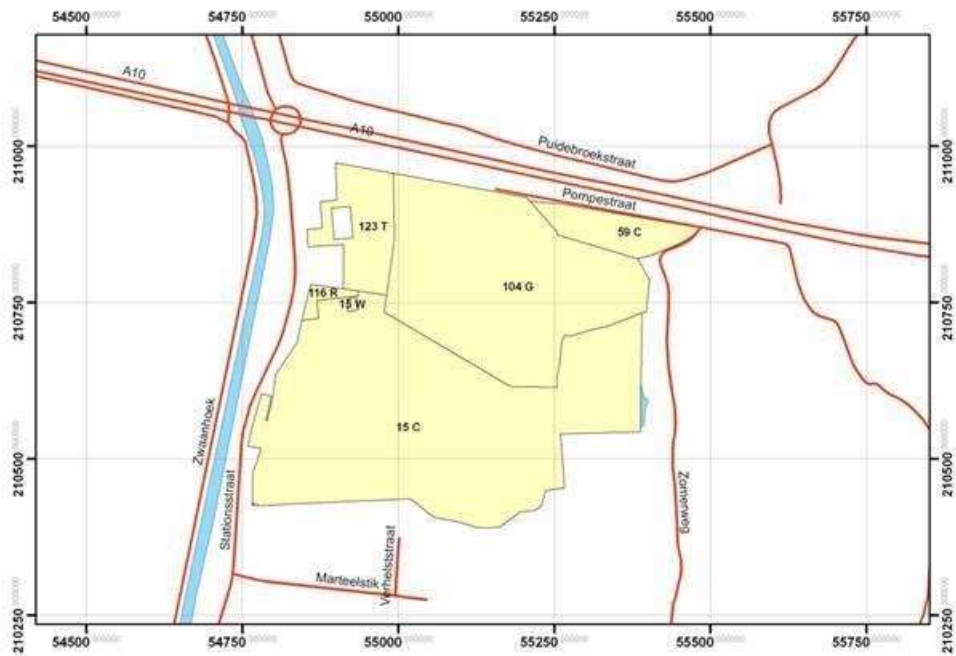
Brüssel, den 30. November 2015

Der Generaldirektor
J. BENS

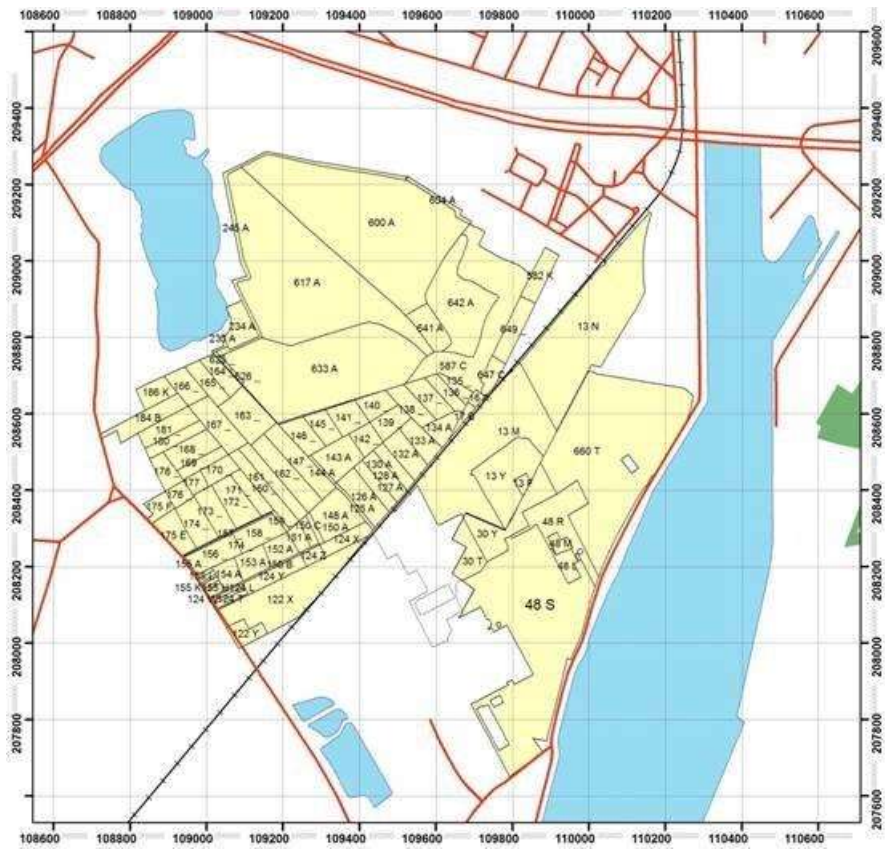
Anlage 4 - Schematische Darstellung der anthropogen radongefährdeten Bereiche



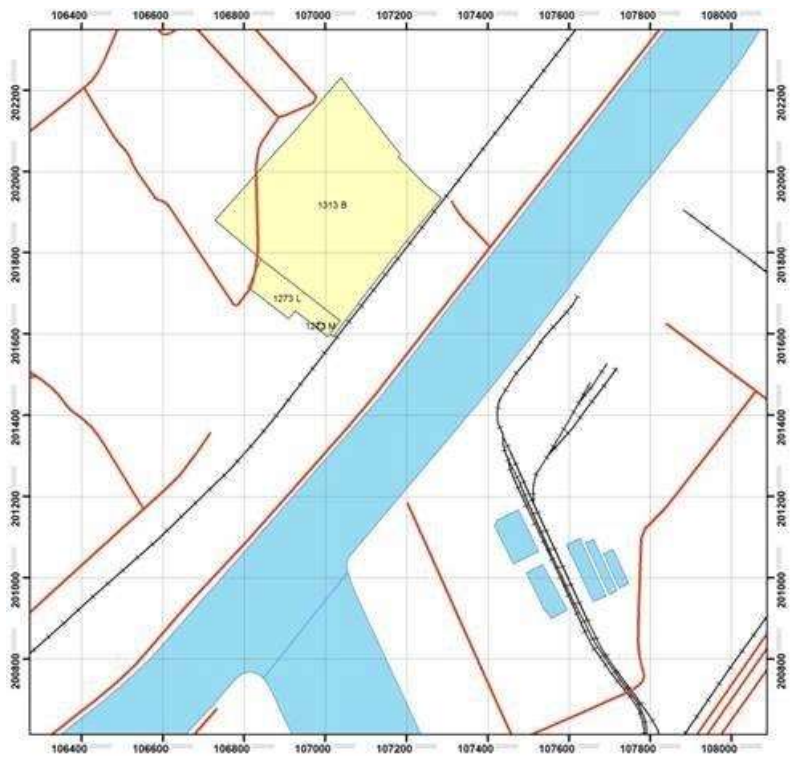
Ostende



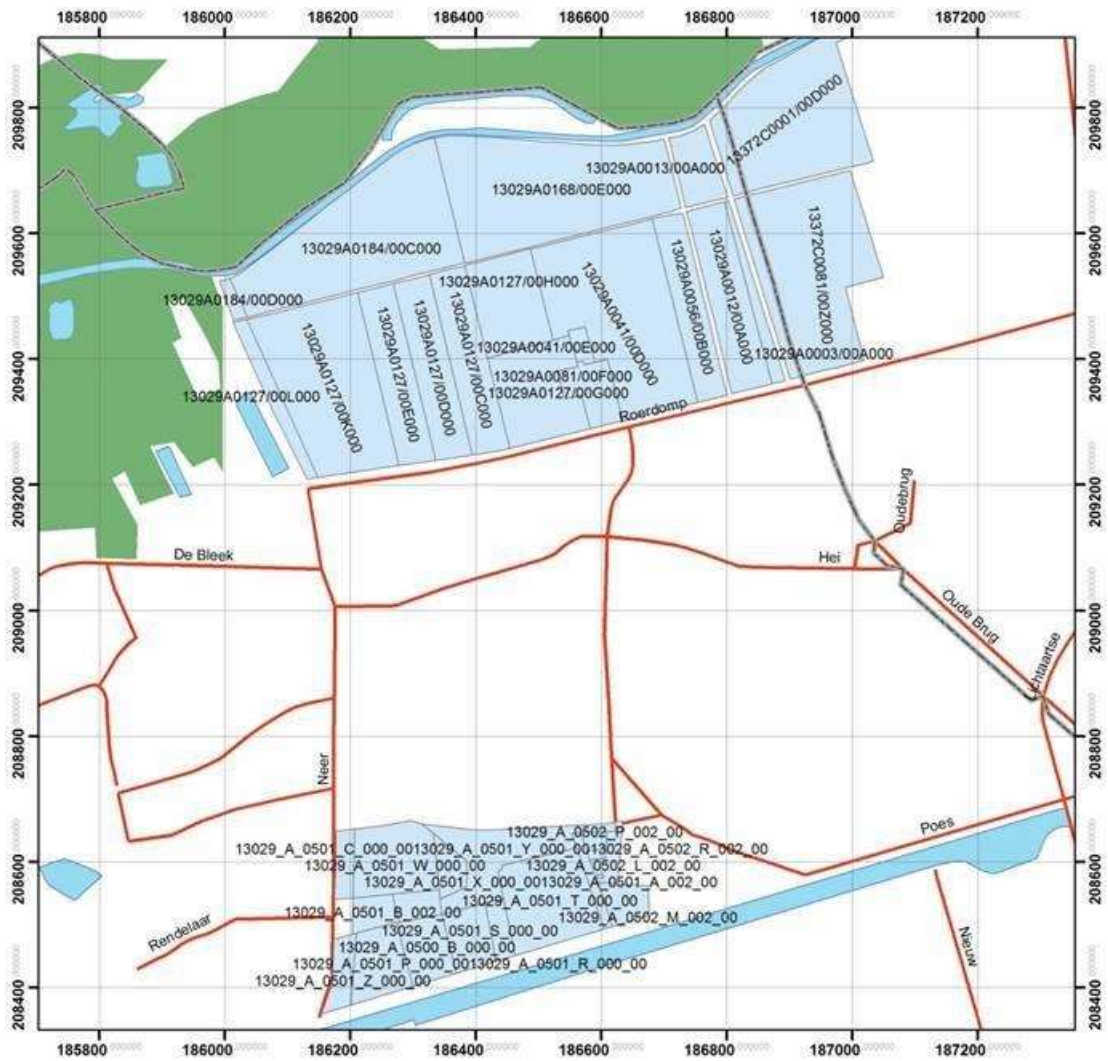
Oudenburg



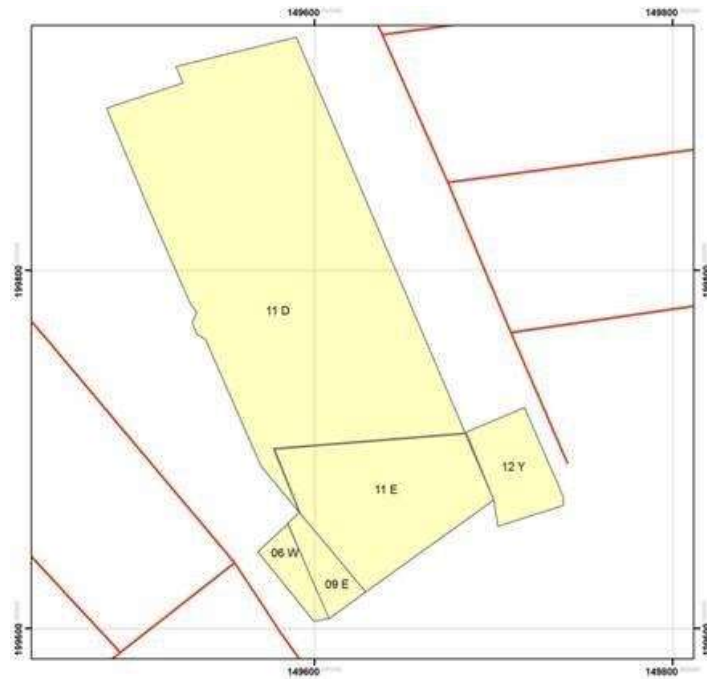
Standort ex-Rhodia (Zelzate/Gent/Evergem)



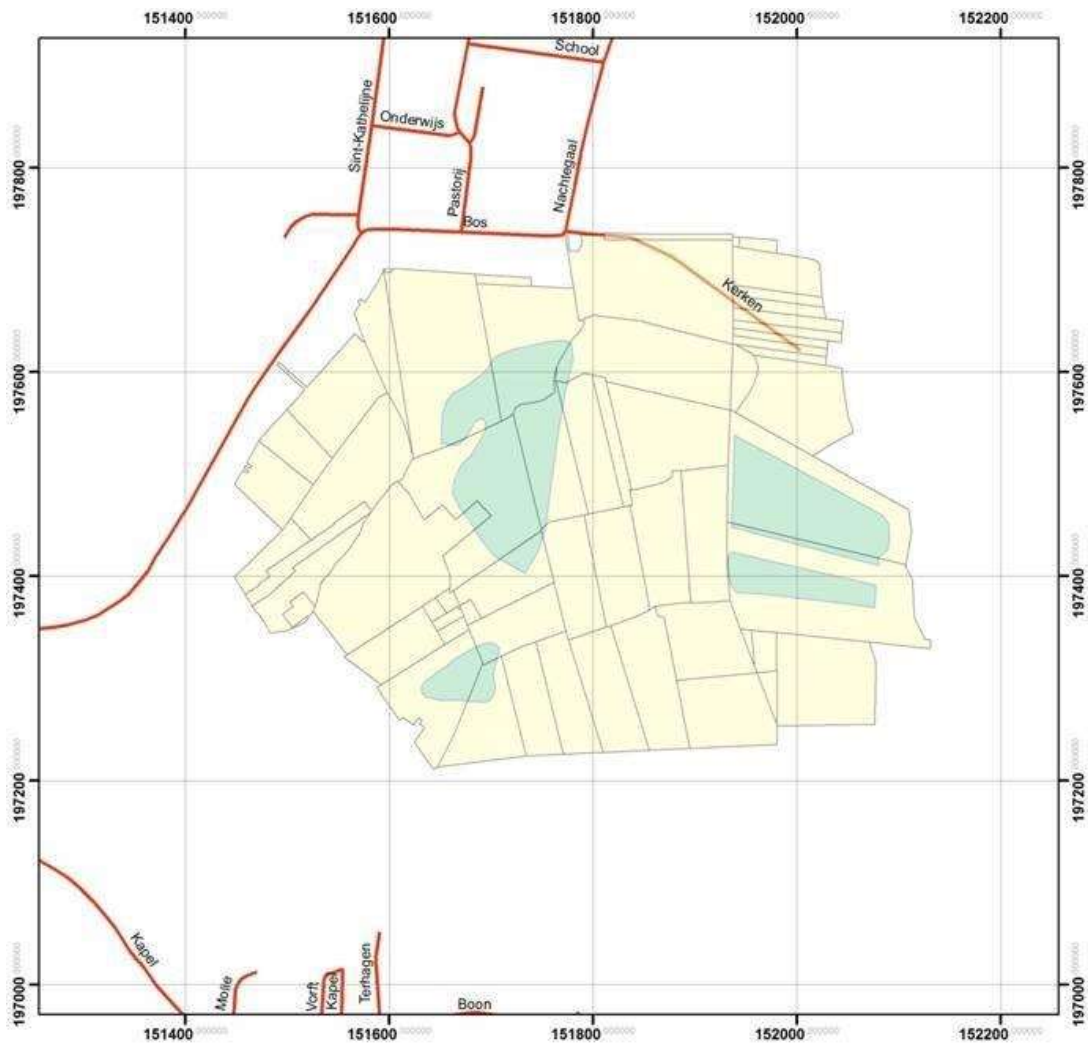
Evergem



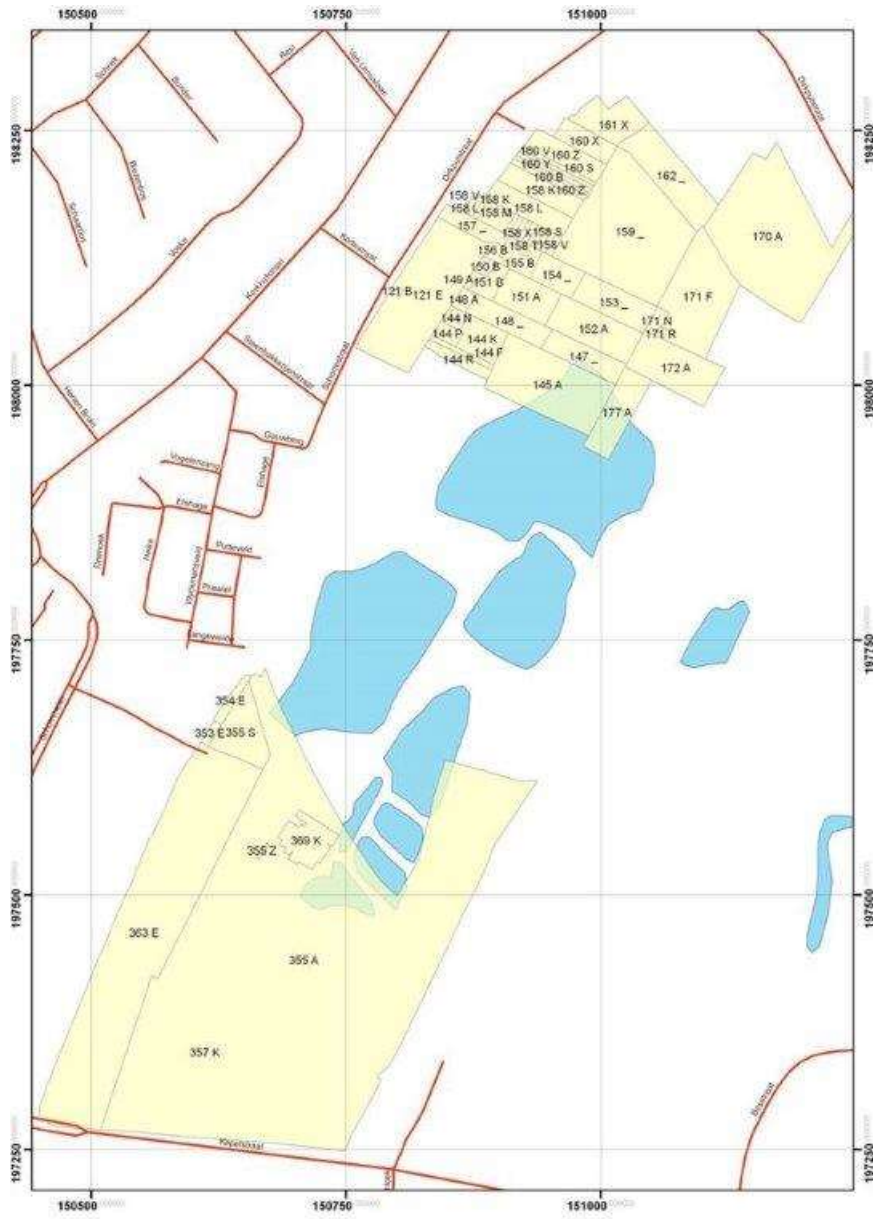
Olen/Geel



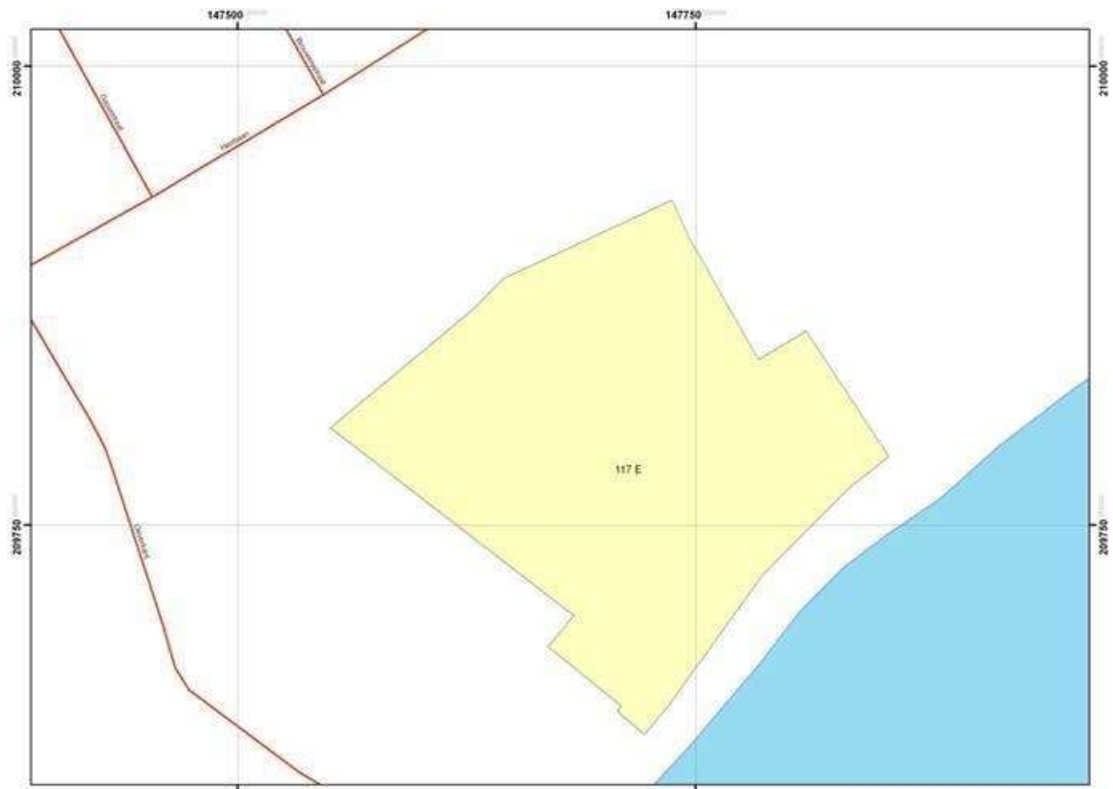
Rumst/Paependaele



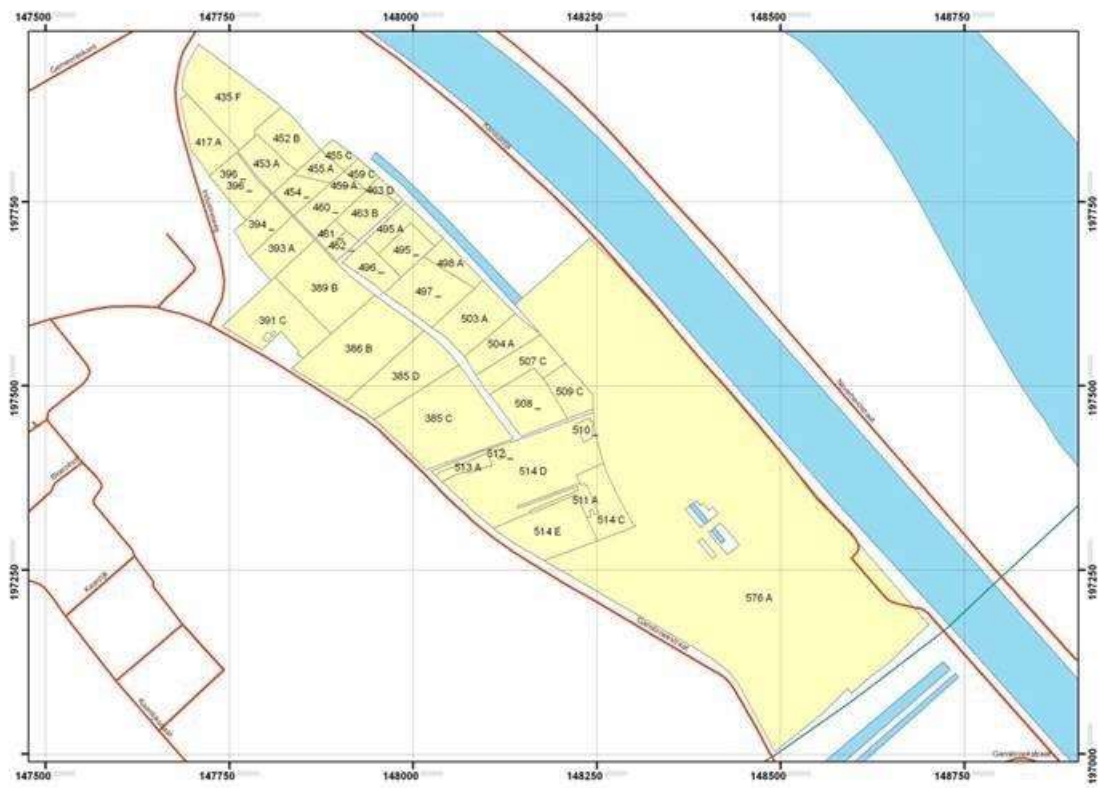
Standort Bosstraat Boom/Rumst



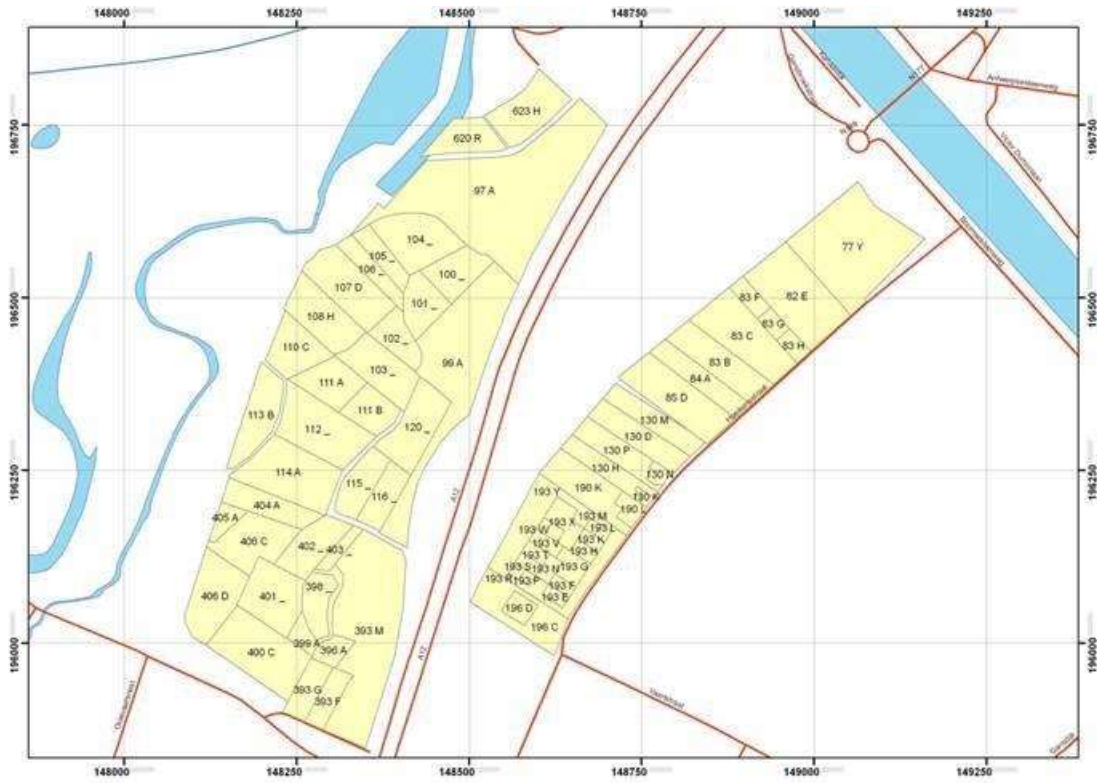
Standort De Schorre Boom



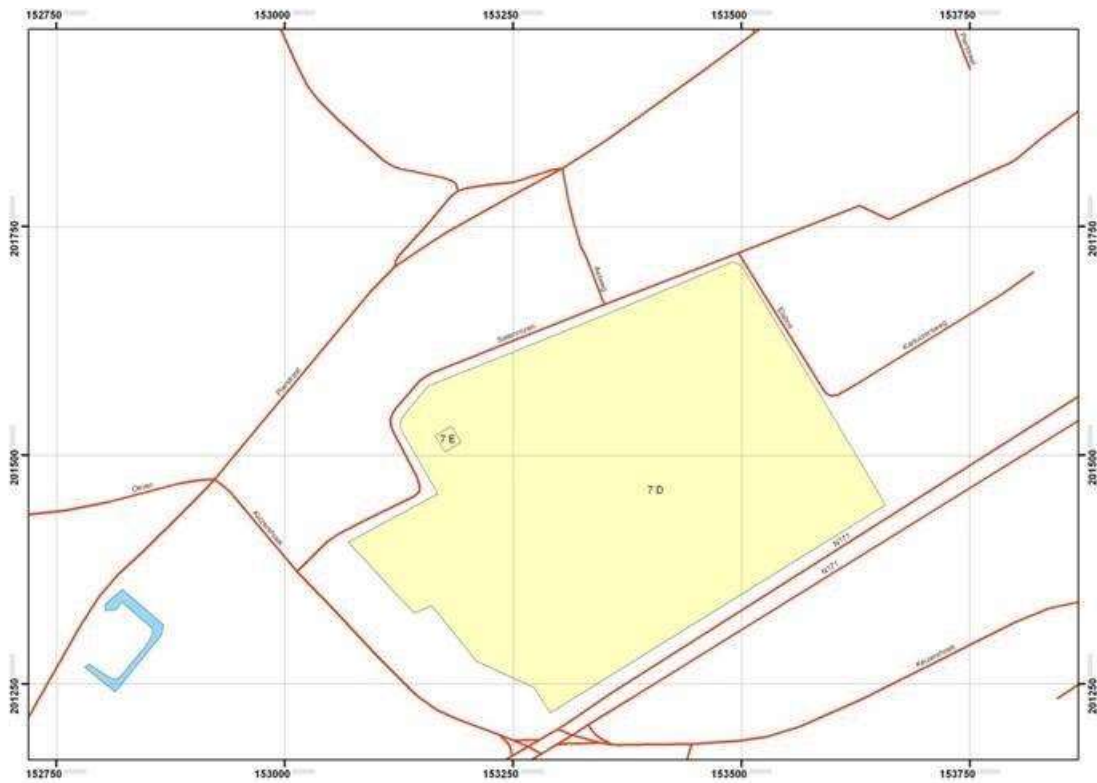
Burcht



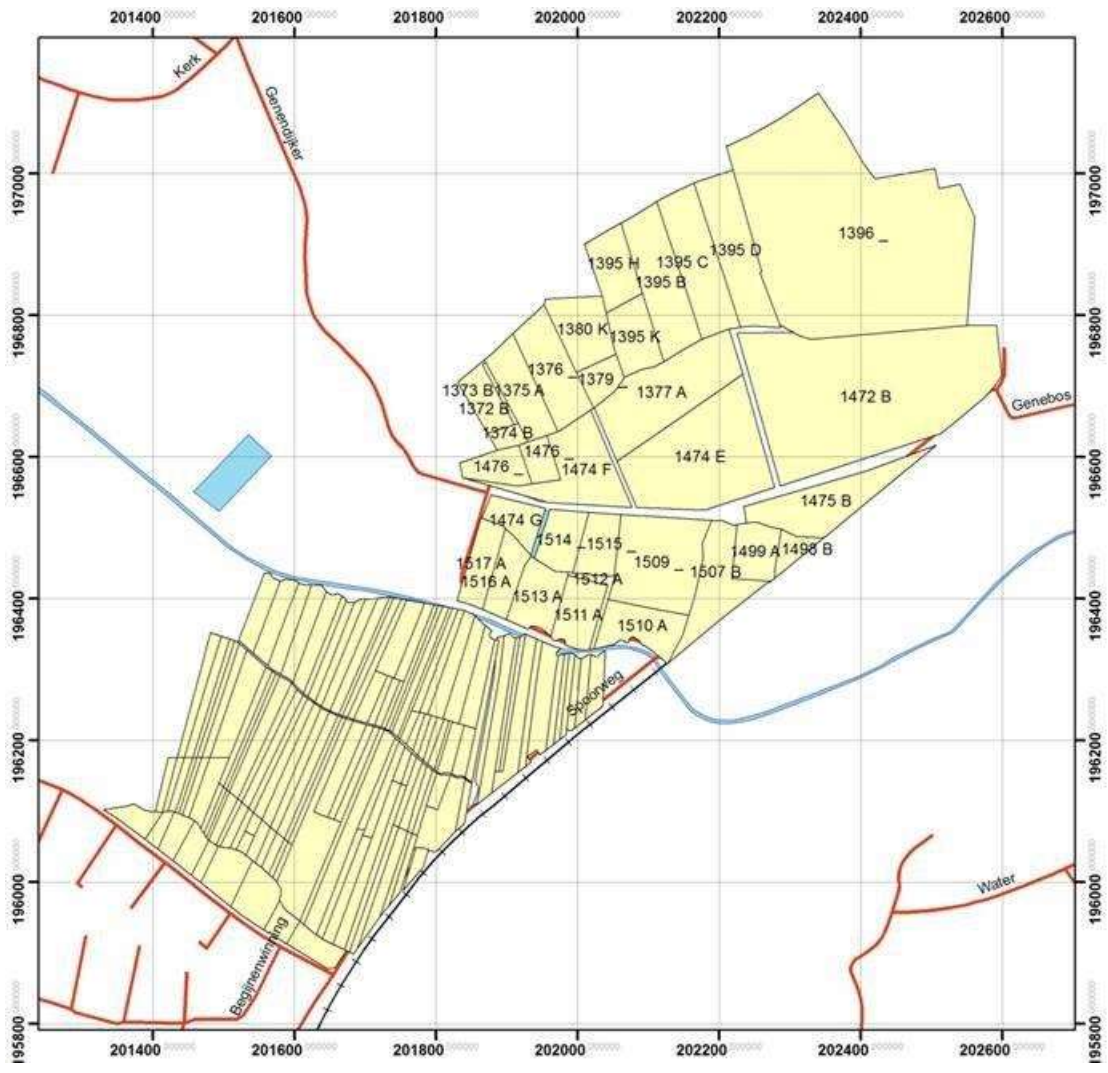
Puurs



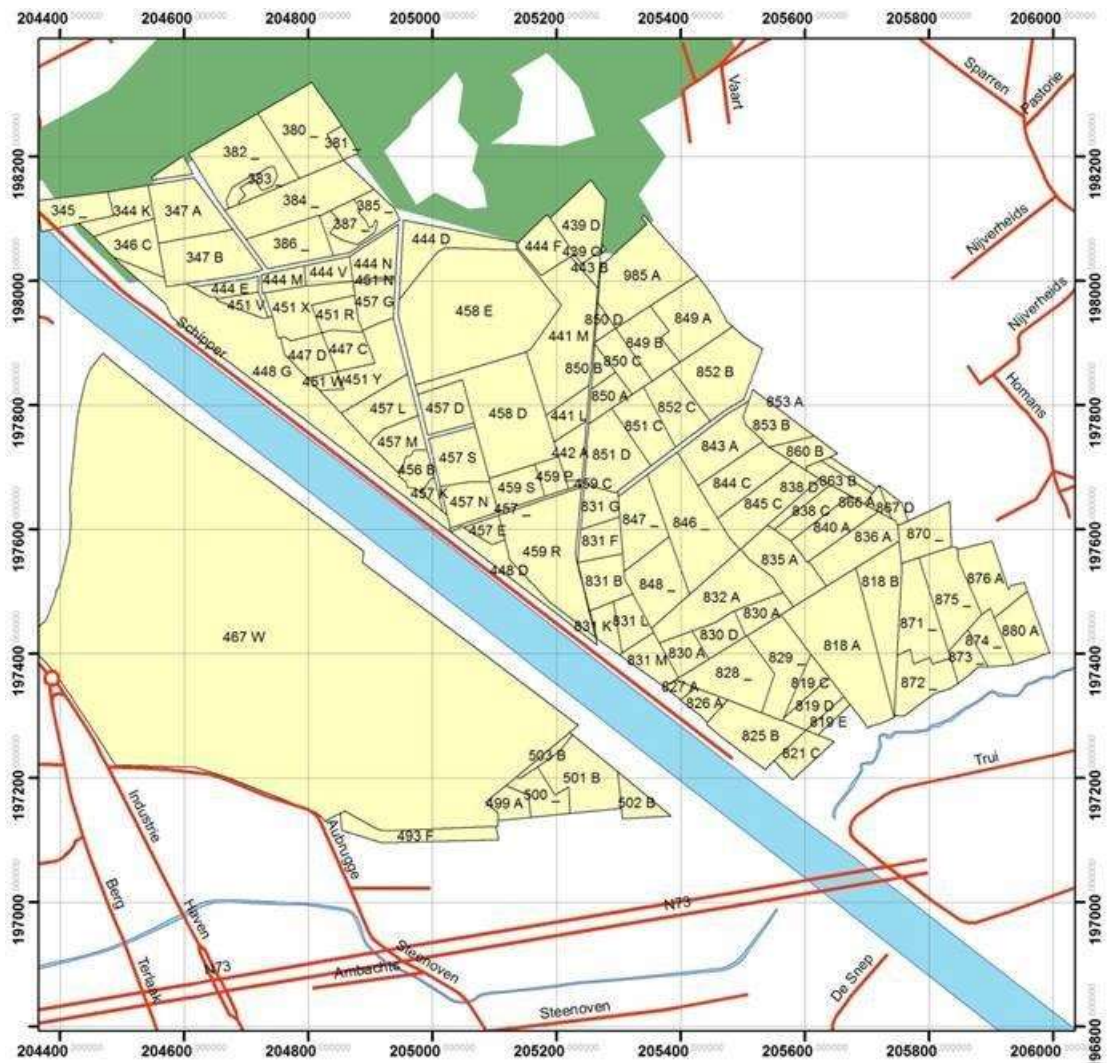
Puurs/Willebroek



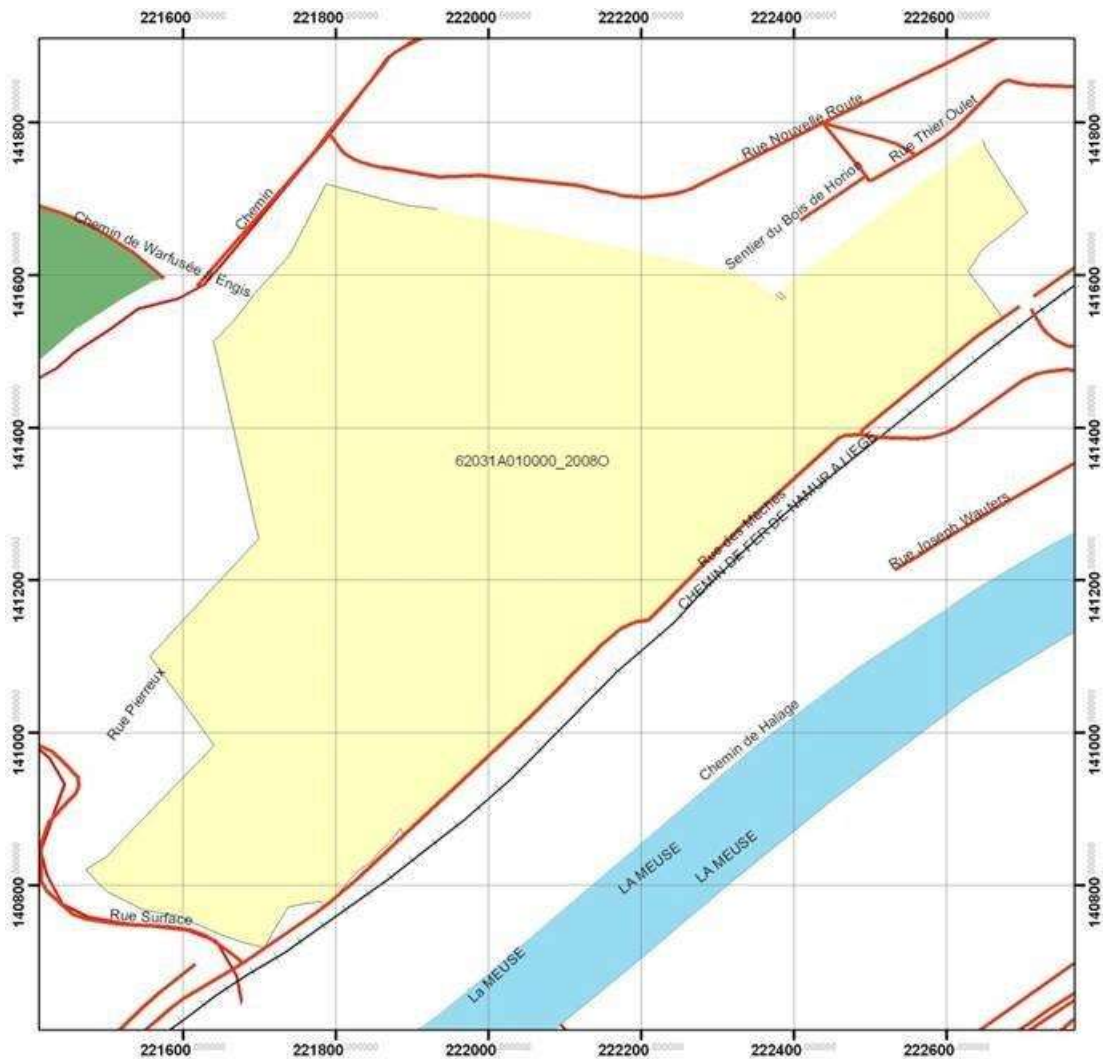
Kontich, Satenrozen 13



Tessengerlo Spoorwegstraat / Ham Kepkensberg



Ham-Veldhoven



Engis

Gesehen, um dem Erlass der Föderalagentur für Nuklearkontrolle vom 30. November 2015 zur Festlegung der gefährdeten Bereiche und der Bereiche, die in Artikel 4 beziehungsweise Artikel 70 des Königlichen Erlasses vom 20. Juli 2001 zur Festlegung einer allgemeinen Ordnung über den Schutz der Bevölkerung, der Arbeitnehmer und der Umwelt gegen die Gefahren ionisierender Strahlungen erwähnt sind, beigefügt zu werden

Brüssel, den 30. November 2015

Der Generaldirektor
J. BENS